

Medienkultur: Theorie und Praxis (MKTP)

Erstsemesterbegrüßung WS 2024/25

Prof. Dr. Andreas Böhn, Dr. Marie-Hélène Adam & Jessica Langenstein M.A.

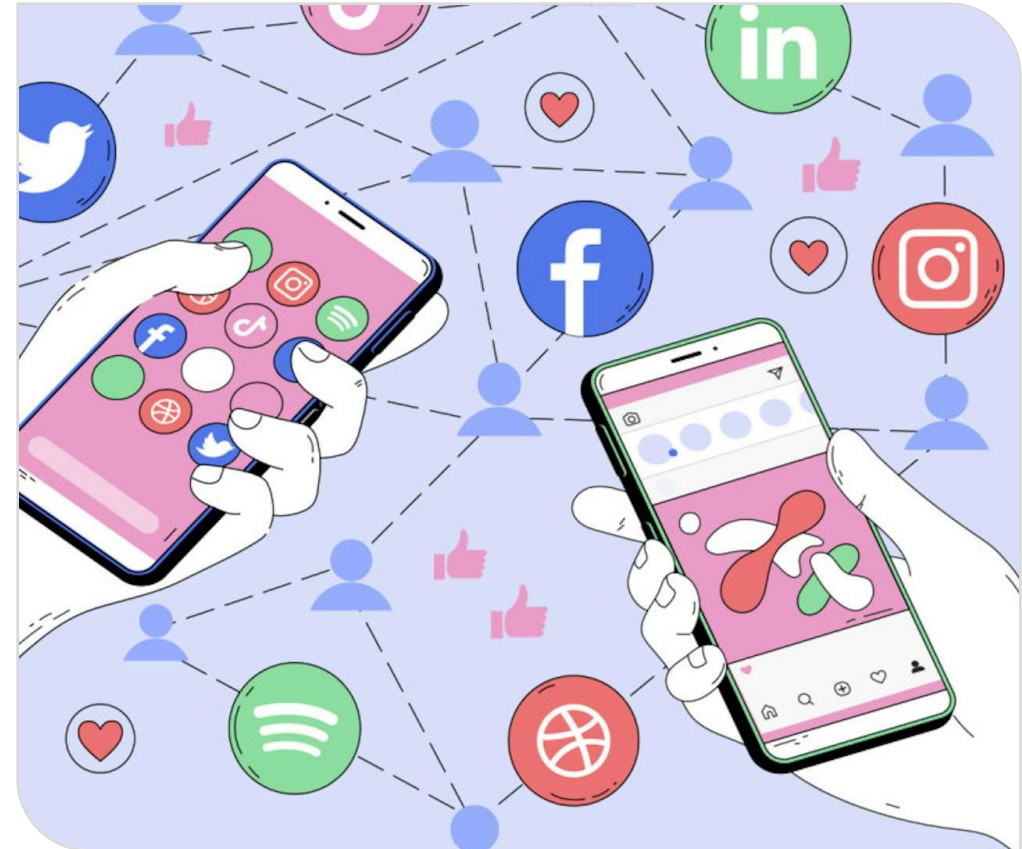


Was ist Medienkulturwissenschaft?



Was ist Medienkulturwissenschaft?

- **Medien** prägen Kultur, indem sie Bedeutung **vermitteln**, aber auch aktiv an ihrer **Produktion** beteiligt sind (z.B. **Schrift, Zeitung, Fernsehen, Internet**)
- Sie formen unsere **Kommunikation, Erfassung** und **Wahrnehmung** von **Wirklichkeit**, auf die wir uns als Gesellschaft verständigen
- **Kultur ist deshalb immer auch Medienkultur**



Was ist Medienkulturwissenschaft?

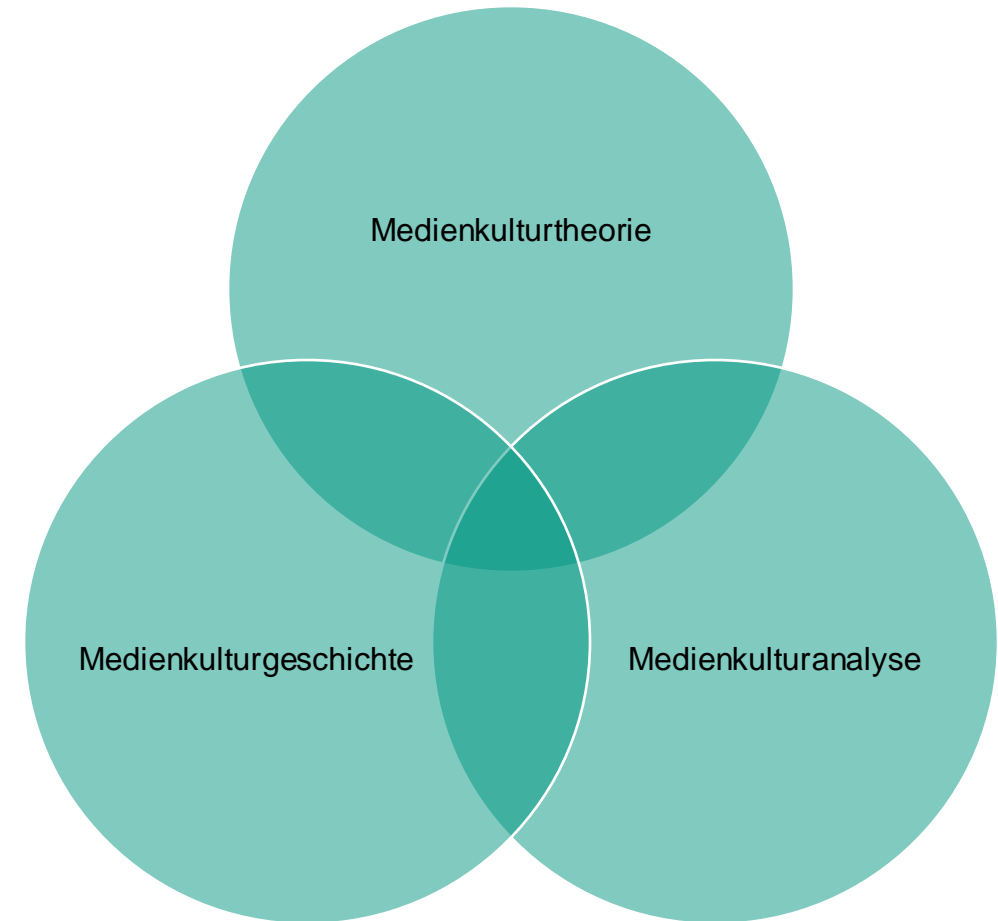
- Umgekehrt schreiben sich **kulturelle Diskurse** (z.B. Gender-, KI-, Medien- oder Machtdiskurs), gesellschaftliche **Vorstellungen**, Ängste/Wünsche in **Medienprodukte** ein und werden hier **verhandelt**

- **Medienkulturwissenschaft** widmet sich diesen **Wechselwirkungen**



Was ist Medienkulturwissenschaft?

Überlappung verschiedener
Teildisziplinen (Fragestellungen und
Methoden):



Beispiel: *Barbie* (USA 2023, R.: Greta Gerwig)



Barbie
(USA 2023, R.: Greta Gerwig)

Beispiel: *Barbie* (USA 2023, R.: Greta Gerwig)

- Barbie in der **Populärkultur** → ‚Mythos‘ Barbie / Barbie als Ideal?
- Ideologiekritik
- Zurschaustellung / Förderung von Konsumverhalten vs. Kapitalismuskritik im Film
 - Welches Bild von wirtschaftlichen Unternehmen und Entscheidungsprozessen wird hier vermittelt?



Beispiel: *Barbie* (USA 2023, R.: Greta Gerwig)

■ *Male gaze vs. Female gaze*

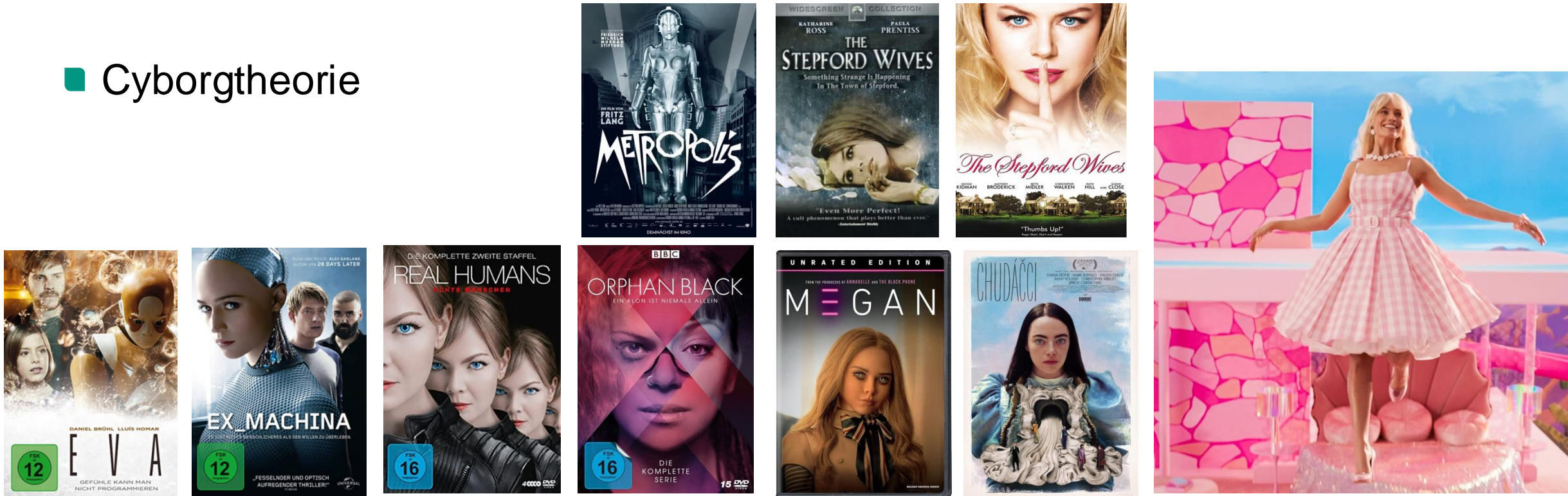
- Gender Media Studies, feministische Filmtheorie
- Wie schreiben sich Sehgewohnheiten in die Filmproduktion ein? (Und wie wird ggf. auch mit ihnen gebrochen?)



Beispiel: *Barbie* (USA 2023, R.: Greta Gerwig)

■ ‚Barbie‘ → Topos der künstlichen Frauen in Literatur und (Pop-)Kultur

■ Cyborgtheorie



Von links nach rechts: *Metropolis* (D 1927, Regie: Fritz Lang); *The Stepford Wives* (USA 1975, Regie: Bryan Forbes); *The Stepford Wives* (USA 2004, Regie: Frank Oz); *EVA* (Spanien 2011, Regie: Kike Maíllo); *Ex Machina* (GB 2015, Regie: Alexander Garland); *Äkta människor / Real Humans* (Schweden 2012–2014); *Orphan Black* (K 2013–2017); *M3GAN* (USA 2022, Regie: Gerard Johnstone); *Poor Things* ((UK 2023, Regie: Giorgos Lanthimos); *Barbie* (USA 2023; Regie: Greta Gerwig)

Was ist Medienanalyse - Impressionen

Definition? Wovon lebt sie? Angebot am KIT?

„Irgendwas mit Medien“ hat mir mehr über unsere sozialen, politischen und gesellschaftlichen Konstrukte beigebracht als all meine Schulbücher zusammen. Und dann hat die Medienanalyse auch noch die Frechheit zu einem überwältigenden Teil unterhaltsam zu sein.

Verschiedenste Seminare zu jeglichen Themen, die interessant/wissenswert sind und nette Leute :)

Medienanalyse lebt vor allem von der Diversität und dem Zusammenspiel verschiedener Faktoren, Themen und Medien.



MKTP

- „Ergänzendes Wahlpflichtfach“ (Ergänzungsbereich) im BA-Studium der Hauptfächer Germanistik, Euklid, Pädagogik und Kunstgeschichte
- **Umfang: 46 CP**
- **Qualifikation und Berufschancen**
 - solide Grundlagen für ein weiterführendes kultur- oder medienwissenschaftliches Studium
 - Einblicke in Kulturpraxis und Medienpraxis (nicht äquivalent mit einer Ausbildung im mediengestalterischen Bereich o. Ä.)
 - geeignete Vorbereitung für eine spätere Anstellung in Kulturarbeit z.B. in Kunstvereinen, Museen, Archiven, Stiftungen, Bibliotheken usw.

Studienablaufplan

1. Stud. jahr	1. Sem. Winter (7LP)	Einführung Medienkulturwissenschaft (MeWi) (Basismodul 1: Pflicht) ▶ V Mediengeschichte	und	Medienanalyse I (MeAn) (Basismodul 2: Pflicht) ▶ S Medienanalyse I (nach Wahl)* <i>*wird in WS und SS angeboten</i>
	2. Sem. Sommer (11 LP)	▶ S Theorien der Medienkultur* <i>*wird in WS und SS angeboten</i> Modulprüfung: Klausur 8 LP (WS oder SS)		▶ V Medienkulturwissenschaftliche Filmanalyse Modulprüfung: Hausarbeit 10 LP (WS oder SS)
2. Stud. jahr	3. Sem. Winter (4 LP)			Medien-Kultur-Praxis I (MeGe) (Basismodul 3: Pflicht) ▶ V Technische Grundlagen der Mediengestaltung/Ü MKP I.1
	4. Sem. Sommer (4 LP)			▶ Ü Medien-Kultur-Praxis I.2 (nach Wahl)* <i>*Übungen MKP werden in WS und SS angeboten</i> Unbenotete Studienleistung(en) 8 LP
3. Stud. jahr	5. Sem. Winter (10 LP)	Medienanalyse II (Vertiefungsmodul 1: Pflicht) ▶ V/S Medienanalyse II.1*	und	Medien-Kultur-Praxis II (Vertiefungsmodul 2: Pflicht) ▶ Ü/S Medien-Kultur-Praxis II.1* Ü/S Medien-Kultur-Praxis II.2* <i>*Übungen MKP werden in WS und SS angeboten</i> Modulprüfung: Portfolio oder praktisches Werkstück/Dokumentation 8 LP (WS oder SS)
	6. Sem. Sommer (10 LP)	▶ S Medienanalyse II.2 (nach Wahl)* <i>*wird in WS und SS angeboten</i> ▶ V Mediendispositive Modulprüfung: Hausarbeit 12 LP (WS oder SS)		

Studienplan und Modulstruktur

1. Studienjahr

- **Einführung Medienwissenschaft**
 - **VL Mediengeschichte** (Wintersemester)
 - **S Theorien der Medienkultur** (Winter- und Sommersemester)
→ *mehrere Parallelkurse*
 - **TU Tutorium „Einführung Medienwissenschaft“**
→ *freiwillige Veranstaltung zur Vorbereitung auf die Modulprüfung*
- **Medienanalyse I**
 - **S Medienanalyse I** (Winter- und Sommersemester)
 - → *mehrere Parallelkurse mit wechselnden Dozent*innen* (Dr. Marie-Hélène Adam, Dr. Claudia Pinkas-Thompson, Jessica Langenstein M.A., Dr. Christoph Haas)
→ z.B. „EINFÜHRUNG IN DIE FILMANALYSE“, „GENDERKONZEPTE IN *GERMANY’S NEXT TOPMODEL*“, „CRISIS-CINEMA – (POST-)APOCALYPTIC AND NEW WORLDS ON SCREEN“, „SEMINARREIHE: INTERMEDIALITÄT IM FILM“, „DIRECTED BY...A WOMAN?! REGISSEURINNEN IN HOLLYWOOD 1910 - 2020 “
 - **V Medienkulturwissenschaftliche Filmanalyse** (Sommersemester)

Studienplan und Modulstruktur

2. Studienjahr

- **Medien-Kultur-Praxis I**
 - **V Technische Grundlagen der Mediengestaltung** (Wintersemester)
 - **Ü Medien-Kultur-Praxis I.2 nach Wahl** (Winter- und Sommersemester)
 - *mehrere Parallelkurse mit wechselnden Dozentinnen (häufig Blockseminare), z.B.: FILM- UND VIDEOPRODUKTION; EINFÜHRUNG IN WEB-TECHNOLOGIE, APP-DESIGN; VIDEOGRAPHIE; PROJEKTMANAGEMENT; KULTURARBEIT*

Studienplan und Modulstruktur

3. Studienjahr

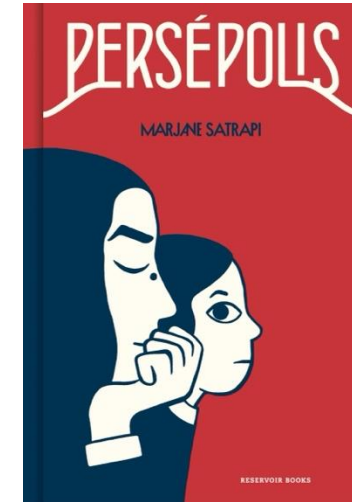
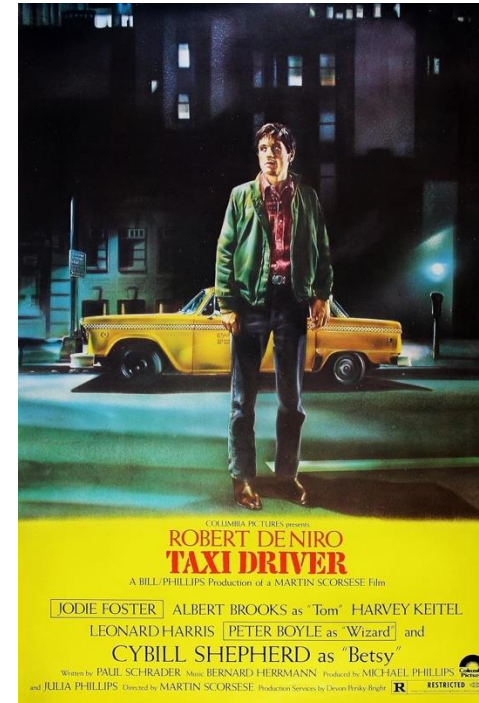
- **Medienanalyse II**
 - **V/S Medienanalyse II.1** (Wintersemester)
 - **S Medienanalyse II.2** (Winter- und Sommersemester)
 - **V Mediendispositive** (Sommersemester)
- **Medien-Kultur-Praxis II**
 - **Ü/S Medien-Kultur-Praxis II.1** (Winter- und Sommersemester)
 - **Ü/S Medien-Kultur-Praxis II.2** (Winter- und Sommersemester)

Was Sie erwartet:

Beispiele für Medienanalyse I & II

- **Einführung in die Filmanalyse [S]**
 - TarantinoCinema – Eine Reise durch das Hollywood-Kino der 1970er [S]

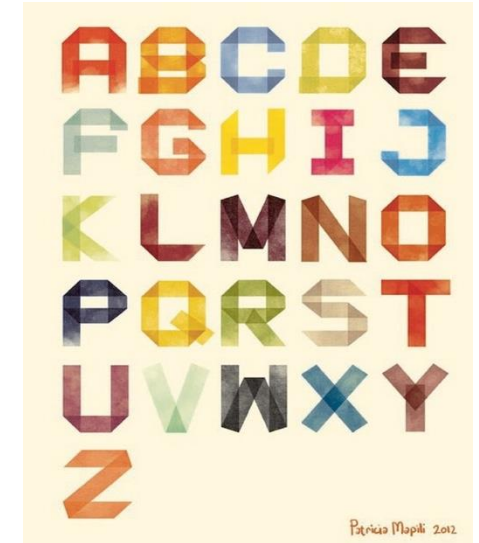
- **Einführung in die Comicanalyse [S]**
 - Graphic Memoirs: Autobiographische Erzählungen im Comic



Was Sie erwartet:

Beispiele für Medien-Kultur-Praxis

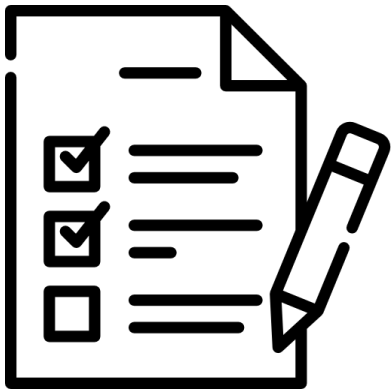
- Technische Grundlagen der Mediengestaltung [VL]
- Mediengestaltung
 - Videographie [Ü]
 - Filmproduktion [Ü]
 - Einführung in Web-Technologien [Ü]
 - Einführung Kultursparte [Ü]
 - Projektmanagement [Ü]



Anmeldung für Lehrveranstaltungen und Prüfungen

Wo melde ich mich für Kurse an?

- Anmeldung für die Lehrveranstaltungen auf ILIAS
 - <https://ilias.studium.kit.edu/>
 - Pfad: *Magazin » Organisationseinheiten » Fakultät für Geistes- und Sozialwissenschaften » Ergänzungsbereiche » ...*



Wo werden meine Leistungen verbucht?

- Anmeldung für die Prüfungsleistungen und Studienleistungen über das Campus Management System
 - <https://campus.studium.kit.edu/index.php>

Wichtig:

Bitte beachten Sie, dass die Anmeldung auf Ilias allein nicht ausreicht.
Eine **zusätzliche Anmeldung im CMS** ist zwingend erforderlich!

„Anmelde-Etikette“

Bitte melden Sie sich von Kursen (möglichst frühzeitig) wieder ab, die Sie doch nicht besuchen können/möchten!

■ ILIAS

- Vor Vorlesungsbeginn: „**Kurs verlassen**“ oder Mail an Dozent*in
 - Nur so können frei gewordene Plätze an Kommilitoninnen vergeben werden
 - Nach Vorlesungsbeginn: **Mail an Dozent*in**
- Besonders wichtig bei Blockseminaren
- Dasselbe gilt auch für Referatsanmeldungen in Seminaren!



Online-Plattformen und -Tools im WS 2024/25

Machen Sie sich mit den meistgenutzten Plattformen vertraut und schalten Sie ggf. Ihre Accounts frei:

■ MS-Teams

- Anmeldeanleitung:
<http://www.scc.kit.edu/dienste/ms-teams.php>
- Denken Sie daran die **Datenschutzrichtlinien zu akzeptieren!**

■ Zoom

- Link via Mail oder Ilias vom jeweiligen Dozierenden
- Auch im Browser nutzbar – ohne Download oder Anmeldung

Während des Semesters

→ **Mails immer im Blick haben!**

- Denken Sie daran, Ihre **Ilias-Mails abzurufen oder eine Weiterleitung einzurichten.**
- Deanonymisieren Sie bitte Ihre Mailadresse (Name statt u-Kürzel).
- Schreiben Sie offizielle Anfragen, die datenschutzrelevante Themen betreffen, bitte nur von Ihrer @student.kit.edu-Adresse
- Outlook Web Access (OWA):
<https://www.scc.kit.edu/dienste/7397.php>

Self-Service-Portal

Überblick

- Konto/KIT-Account
 - ORCID iD
- Passwortänderung
- Tokenverwaltung
- De- / Pseudonymisierung
- E-Mail / Spam
 - E-Mail-Weiterleitung
 - Spammelder
 - Meine Signatur
- Bild für KIT-Card
- Cloud-/SW-Nutzung
 - MS-Teams Cloudnutzung
- Hilfe / Kontakt

■ Link zum Self-Service Portal:

- <https://my.scc.kit.edu/>

■ De-/Pseudonymisierung

- Sichtbarkeit der namensbezogenen Daten können bei „**Aktuelle Sichtbarkeit**“ geändert und gespeichert werden

■ MS-Teams

- Kenntnisnahme der Datenschutzerklärung für den Einsatz von Microsoft Teams
→ **Hier Datenschutzrichtlinien akzeptieren**

Infogruppe MKTP

- In der Ilias-Infogruppe finden Sie:
 - Aktuelle Hinweise zu den Veranstaltungen im laufenden Semester
 - Infomaterialien zum Download z.B. Studienplan und exemplarischer Studienablaufplan
 - Ein Frage-Forum



Glocke aktivieren !



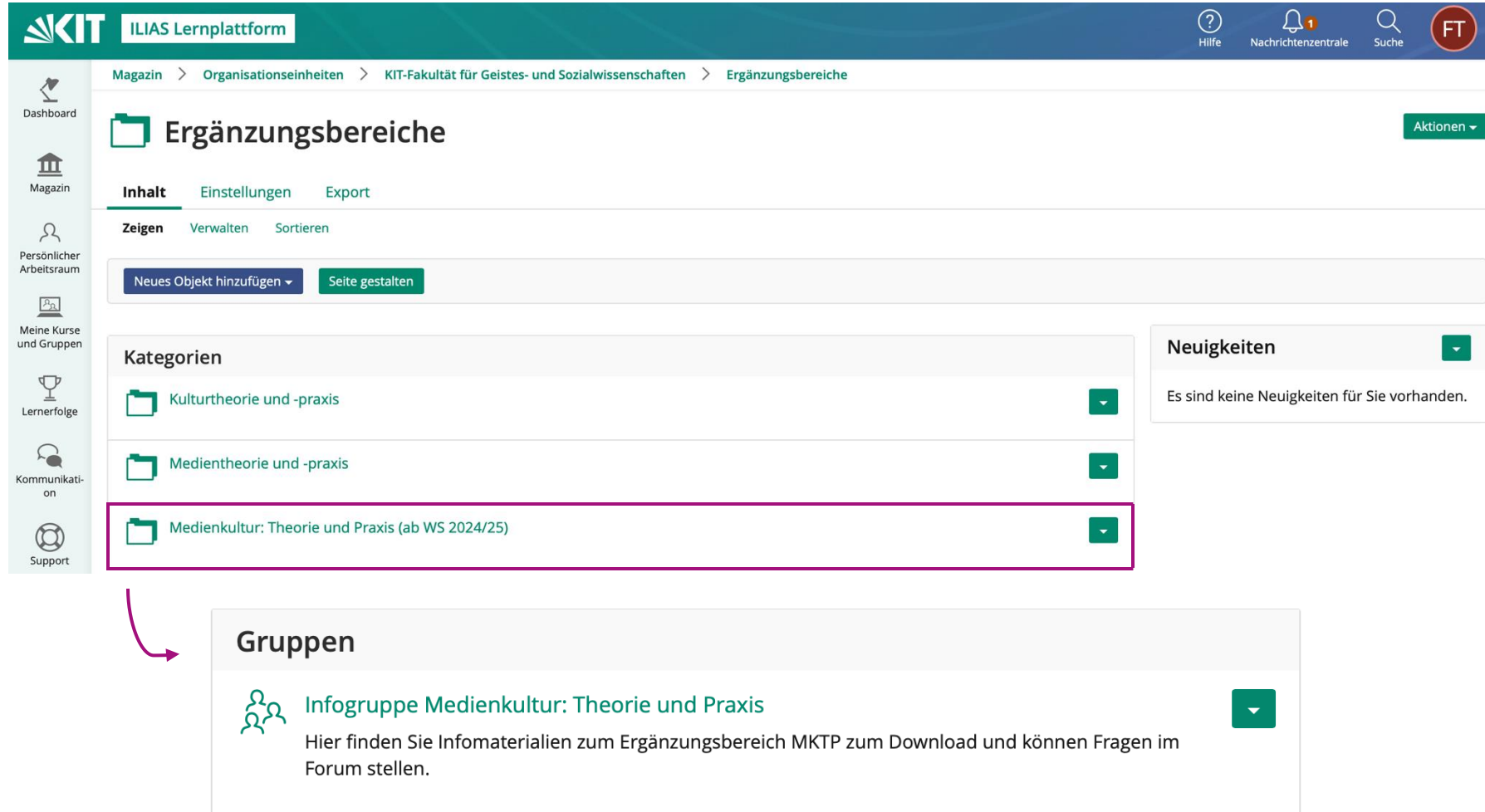
Allgemeine Fragen zu MKTP

Liebe MKTP-Studierende, gerne beantworten wir hier Ihre Fragen rund um das Studium von MKTP. Bevor Sie einen neuen Post erstellen, sehen Sie bitte nach, ob es in dem Forum bereits einen Post zu Ihrem Thema gibt und wenn ja, posten Sie Ihre Frage darunter. Auf diese Weise bleibt das Forum übersichtlich. Wenn Sie einen neuen Post erstellen, wählen Sie bitte möglichst allgemeine Oberbegriffe. Danke!



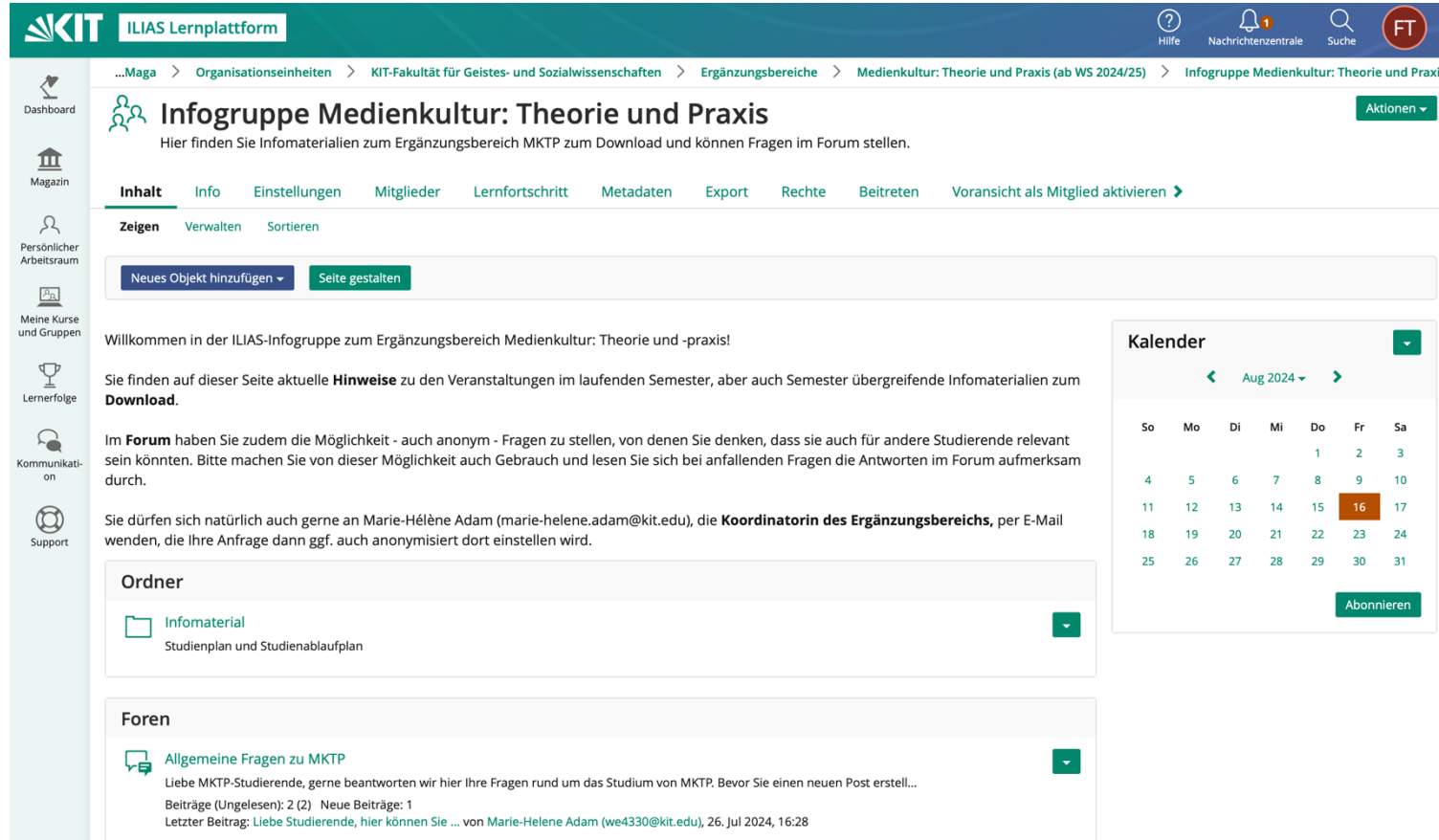
Aktionen ▾

Infogruppe MKTP



The screenshot shows the ILIAS Lernplattform interface. The top navigation bar includes the KIT logo, 'ILIAS Lernplattform', and utility icons for 'Hilfe', 'Nachrichtenzentrale', 'Suche', and 'FT'. The breadcrumb trail is 'Magazin > Organisationseinheiten > KIT-Fakultät für Geistes- und Sozialwissenschaften > Ergänzungsbereiche'. The main content area is titled 'Ergänzungsbereiche' and includes tabs for 'Inhalt', 'Einstellungen', and 'Export'. Below these are buttons for 'Neues Objekt hinzufügen' and 'Seite gestalten'. A list of categories is shown, with 'Medienkultur: Theorie und Praxis (ab WS 2024/25)' highlighted in red. A red arrow points from this category to the 'Gruppen' section, which displays the 'Infogruppe Medienkultur: Theorie und Praxis' with a description: 'Hier finden Sie Infomaterialien zum Ergänzungsbereich MKTP zum Download und können Fragen im Forum stellen.'

Infogruppe MKTP



The screenshot shows the ILIAS Lernplattform interface. The top navigation bar includes the KIT logo, the text 'ILIAS Lernplattform', and icons for help, notifications, search, and user profile. The breadcrumb trail indicates the current location: ...Maga > Organisationseinheiten > KIT-Fakultät für Geistes- und Sozialwissenschaften > Ergänzungsbereiche > Medienkultur: Theorie und Praxis (ab WS 2024/25) > Infogruppe Medienkultur: Theorie und Praxis.

Infogruppe Medienkultur: Theorie und Praxis

Hier finden Sie Infomaterialien zum Ergänzungsbereich MKTP zum Download und können Fragen im Forum stellen.

Inhalt Info Einstellungen Mitglieder Lernfortschritt Metadaten Export Rechte Beitreten Voransicht als Mitglied aktivieren >

Zeigen Verwalten Sortieren

Neues Objekt hinzufügen - Seite gestalten

Willkommen in der ILIAS-Infogruppe zum Ergänzungsbereich Medienkultur: Theorie und -praxis!

Sie finden auf dieser Seite aktuelle **Hinweise** zu den Veranstaltungen im laufenden Semester, aber auch Semester übergreifende Infomaterialien zum **Download**.

Im **Forum** haben Sie zudem die Möglichkeit - auch anonym - Fragen zu stellen, von denen Sie denken, dass sie auch für andere Studierende relevant sein könnten. Bitte machen Sie von dieser Möglichkeit auch Gebrauch und lesen Sie sich bei anfallenden Fragen die Antworten im Forum aufmerksam durch.

Sie dürfen sich natürlich auch gerne an Marie-Hélène Adam (marie-helene.adam@kit.edu), die **Koordinatorin des Ergänzungsbereichs**, per E-Mail wenden, die Ihre Anfrage dann ggf. auch anonymisiert dort einstellen wird.

Ordner

- Infomaterial
Studienplan und Studienablaufplan

Foren

- Allgemeine Fragen zu MKTP
Liebe MKTP-Studierende, gerne beantworten wir hier Ihre Fragen rund um das Studium von MKTP. Bevor Sie einen neuen Post erstell...
Beiträge (Ungelesen): 2 (2) Neue Beiträge: 1
Letzter Beitrag: Liebe Studierende, hier können Sie ... von Marie-Helene Adam (we4330@kit.edu), 26. Jul 2024, 16:28

Kalender

Aug 2024

So	Mo	Di	Mi	Do	Fr	Sa
				1	2	3
4	5	6	7	8	9	10
11	12	13	14	15	16	17
18	19	20	21	22	23	24
25	26	27	28	29	30	31

Abonnieren

QR-Code für die Infogruppe:

(vorheriger Login
bei ILIAS
empfohlen)

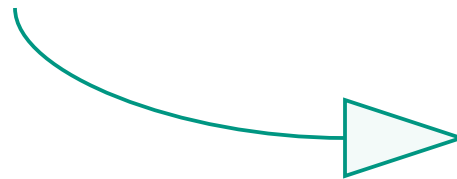


Webseite für mehr Informationen:

Institut für Germanistik: Literatur, Sprache, Medien

Startseite > Ergänzungsbereiche > **Medienkultur: Theorie und Praxis** > mehr

Medienkultur: Theorie und Praxis



Lehre und Gesundheitsschutz im WS 2024/25

- MKTP bietet in der Lehre **Online-Anteile** sowie **Hybrid- und Präsenzangebote** an → ‚the best of both worlds‘
- **Bitte beachten Sie:** Für vulnerable Gruppen ist das Corona-Virus insbesondere im Herbst/Winter weiterhin ein Risiko. Wir bitten Sie hier um Sensibilität und Rücksichtnahme.
- **Generell gilt:**
 - **Informieren:** Prüfen Sie auf Ilias, wie Ihre jeweilige Veranstaltung durchgeführt wird und seien Sie für aktuelle Informationen erreichbar.
- **Hinweise und Regeln beachten:** Schützen Sie sich und andere, indem Sie Auflagen und Sicherheitsmaßnahmen einhalten.
- **Kommunizieren und Austausch:** Bleiben Sie mit Ihren Dozent:innen und Kommiliton:innen in Kontakt. Die letzten Jahre haben gezeigt: Gemeinsam lassen sich Herausforderungen meistern und meist Lösungen finden.
- Hinweise:
<https://www.med.kit.edu/240.php>
- FAQ:
<https://www.kit.edu/kit/25911.php>

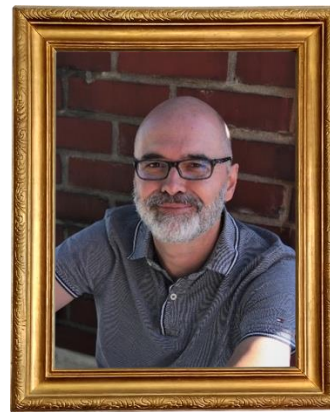
Lehrpersonal MKTP



Prof. Dr. Andreas Böhn
(Leitung)



Dr. Marie-Hélène Adam
(Medienwissenschaft)



Dr. Christoph Haas
(Filmwissenschaft)



Jessica Langenstein
(Wissenschaftliche Mitarbeiterin)



Dr. Chris Gerbing
(Kulturmanagement)



Raoul Schrievers
(Mediengestaltung: Webdesign)



Jonas Hock
(Projektassistent)



Monja Scheffner
(Mediengestaltung: Videografie)



Christoph Spatschek
(Dipl. Kommunikationsdesigner)

Allgemeines

Leitung

Prof. Dr. Andreas Böhn
Geb. 20.30, Raum 4.044
E-Mail: andreas.boehn@kit.edu

Koordination und Studienberatung:

Dr. Marie-Hélène Adam
Geb. 20.30, Raum 4.009
E-Mail: marie-helene.adam@kit.edu

Sekretariat

Ute Hoffmann
Geb. 20.30, Raum 4.042
Englerstraße 2, 76131 Karlsruhe
Tel.: +49 721 608-42151
Email: ute.hoffmann@kit.edu
Sprechstunde: s. Homepage

Fragen?

