



Karlsruher Institut für Technologie  
(KIT)  
Kaiserstrasse 12  
76131 Karlsruhe

Karlsruher Institut für Technologie (KIT)

Sehr geehrter Herr  
Prof. Dr. Mathias Herweg (PERSÖNLICH)

## Auswertungsbericht Lehrveranstaltungsevaluation an die Lehrenden

Sehr geehrter Herr Prof. Dr. Herweg,

mit diesem Schreiben erhalten Sie die Ergebnisse der automatisierten Auswertung Ihrer Lehrveranstaltung „Einführung in die Literatur des Mittelalters (ELMA)“.

Ihre Lehrveranstaltung „Einführung in die Literatur des Mittelalters (ELMA)“ hat den Lehrqualitätsindex

LQI = 100.

Die Auswertung zu Ihrer Lehrveranstaltung gliedert sich in folgende Abschnitte:  
Zu Beginn der Auswertung werden die Ergebnisse der Befragung in Form von Häufigkeitstabellen dargestellt. Bei allen Fragen wird die Anzahl der abgegebenen Antworten (n) angezeigt. Bei den 5er-Skalafragen finden Sie zusätzlich neben dem Histogramm den Mittelwert (mw) und die Standardabweichung (s) der jeweiligen Frage. Neben manchen Fragen finden Sie zudem ein Ampelsymbol abgebildet. Diese Fragen dienen der Qualitätssicherung der Lehre. Im vorletzten Teil werden sämtliche 5er-Skalafragen in einem Profilliniendiagramm abgebildet. Zuletzt sind die Antworten zu den offenen Fragen aufgelistet.

Mit freundlichen Grüßen,  
Ihr Evaluationsteam

# Prof. Dr. Mathias Herweg

Einführung in die Literatur des Mittelalters (ELMA) (5013107)  
Erfasste Fragebögen = 36

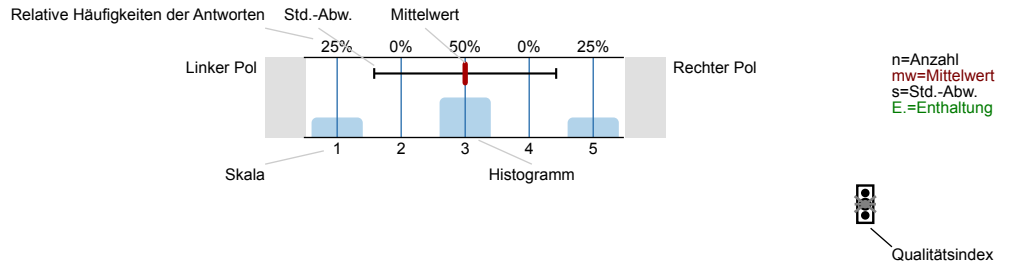


Periode: **WS 22/23**

## Auswertungsteil der geschlossenen Fragen

### Legende

Frage**text**



### Erklärung der Ampelsymbole



Der Mittelwert liegt unterhalb der Qualitätsrichtlinie.



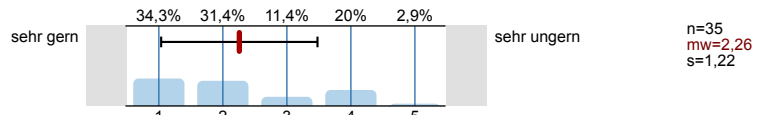
Der Mittelwert liegt im Toleranzbereich der Qualitätsrichtlinie.



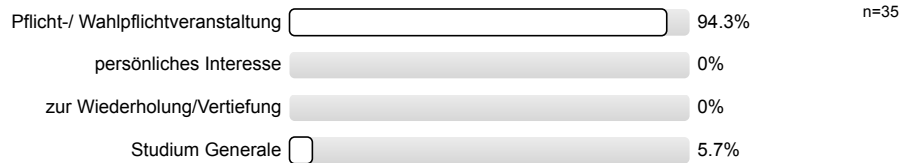
Der Mittelwert liegt innerhalb der Qualitätsrichtlinie.

### 1. Fragen zur Lehrveranstaltung

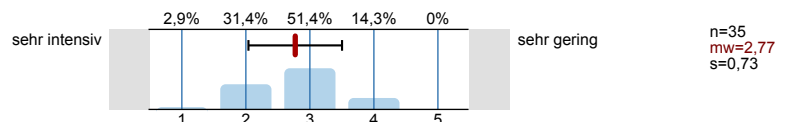
1.1) Wie gerne besuchen Sie diese Lehrveranstaltung?



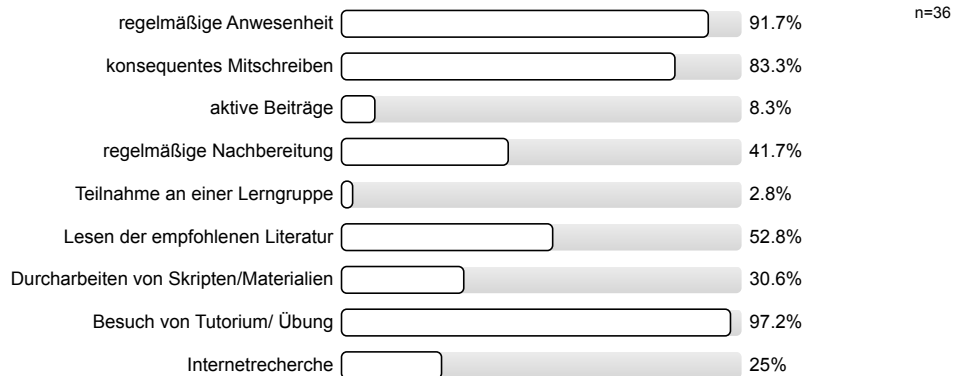
1.2) Warum besuchen Sie diese Lehrveranstaltung?



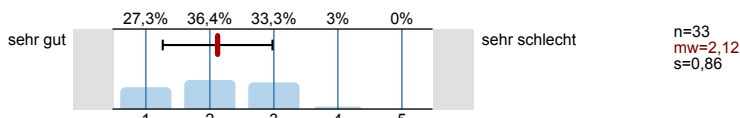
1.3) Wie beurteilen Sie die Mitarbeit Ihrer Studienkollegen/innen innerhalb dieser Lehrveranstaltung?



1.4) Mein Engagement für diese Lehrveranstaltung ist gekennzeichnet durch: (Mehrfachnennungen möglich)

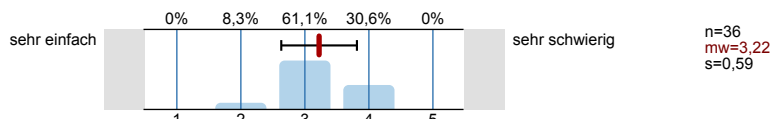


1.5) Die inhaltliche Abstimmung zu anderen Lehrveranstaltungen in meinem Studienplan ist...

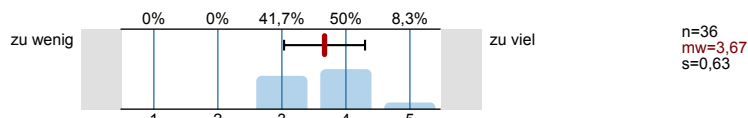


Bitte beurteilen Sie die Vorlesung hinsichtlich folgender Aspekte:

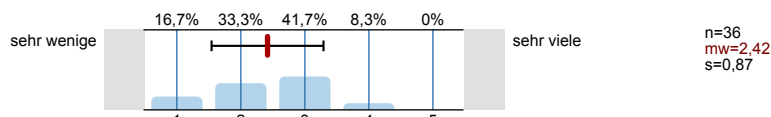
1.6) Inhalt



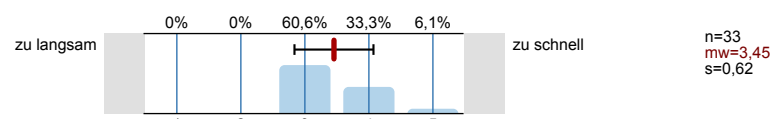
1.7) Umfang



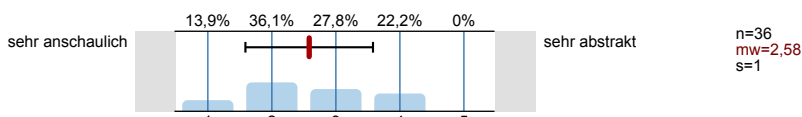
1.8) erforderliche Vorkenntnisse



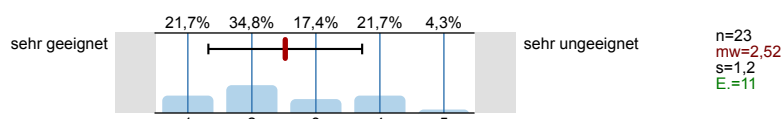
1.9) Geschwindigkeit



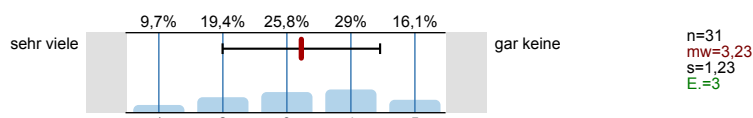
1.10) Anschaulichkeit (durch hilfreiche Beispiele)



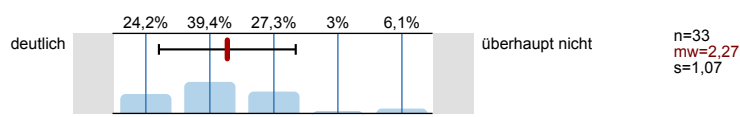
1.11) Eignung der Lehr- und Lernmaterialien



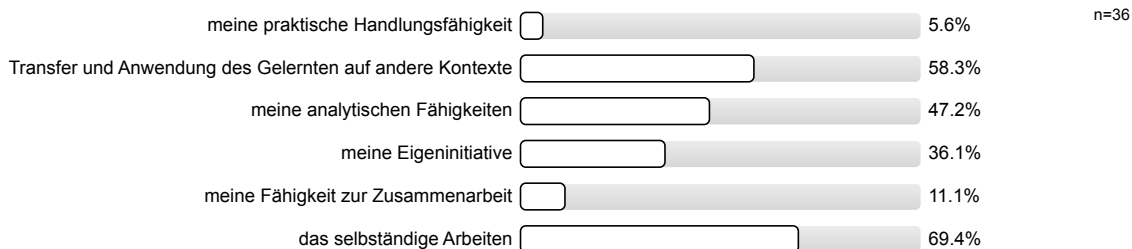
1.12) Haben Sie aus der Lehrveranstaltung Einsichten gewonnen, die für Ihr angestrebtes Berufsziel von Bedeutung sind?



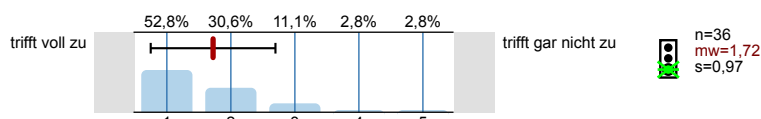
1.13) Erkennen Sie die Bedeutung der Lehrinhalte für das weitere Studium?



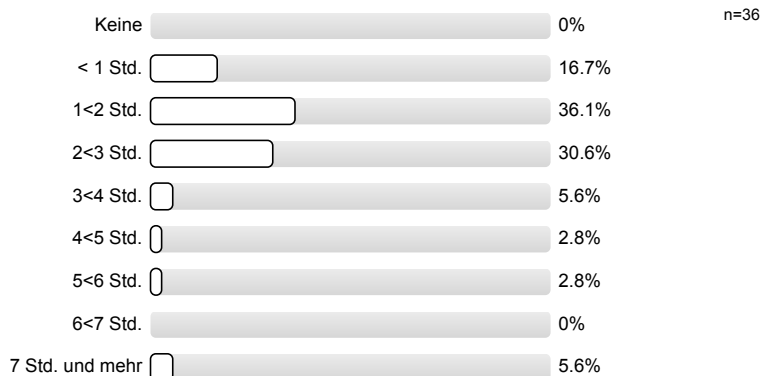
1.14) Die Lehrveranstaltung fördert (Mehrfachnennungen möglich)



1.15) In dieser Lehrveranstaltung lerne ich viel.

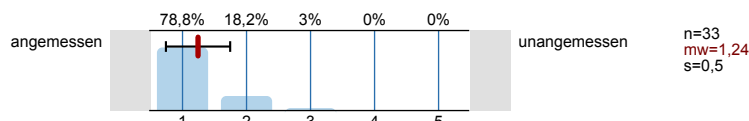


1.16) Wie viel Zeit haben sie **bis jetzt (!)** durchschnittlich pro Woche für die Vor- und Nachbereitung für diese Veranstaltung investiert?

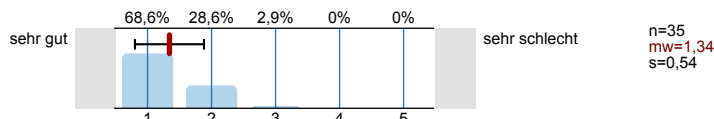


## 2. Fragen zur Bewertung der Raumbedingungen

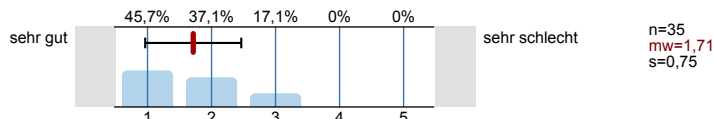
2.1) Die Raumgröße ist der Teilnehmerzahl



2.2) Die Akustik in diesem Raum ist

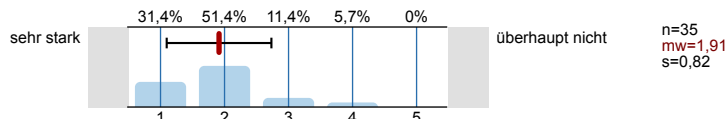


2.3) Die Sichtbedingungen in diesem Raum sind

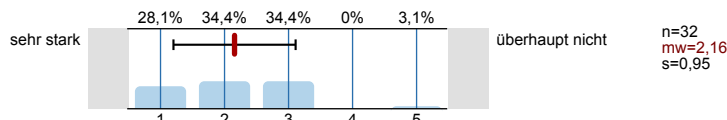


## 3. Fragen zum/zur Dozenten/in

3.1) Verweist der/die Dozent/in auf aktuelle Forschungen?

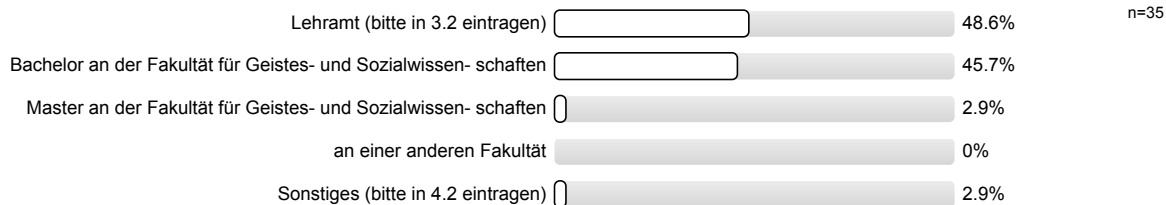


3.2) Verweist der/die Dozent/in auf Zusammenhänge zwischen Theorie und Praxis?



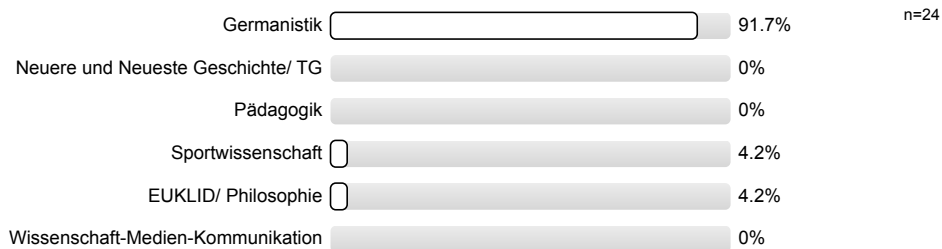
## 4. Fragen zum Studium

4.1) Sie studieren

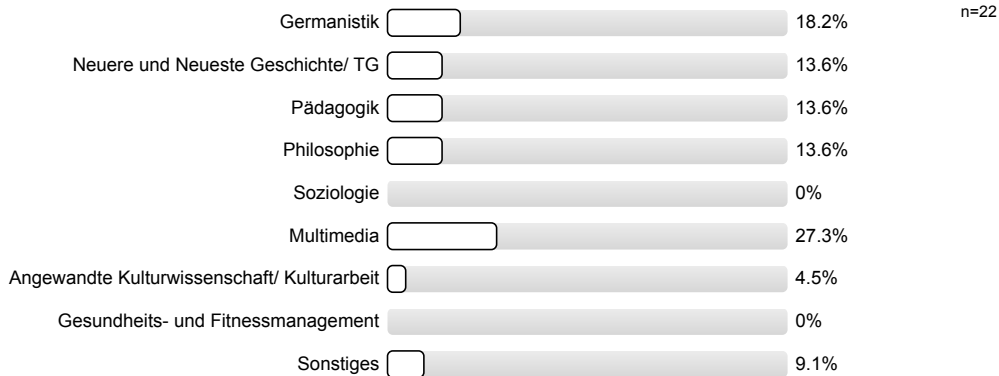


**Die Anonymität ist bei handschriftlichen Kommentaren unter Umständen nicht gewährleistet. Bitte verstellen Sie bei allen freien Antwortmöglichkeiten gegebenenfalls Ihre Schrift, z.B. durch Druckbuchstaben.**

4.3) Welches ist ihr Kernfach?



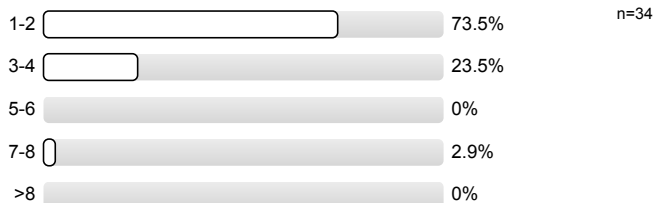
4.4) Welches ist Ihr Ergänzungsfach/ praxisorientierte Ausbildung?



4.5) Wie viele Lehrveranstaltungen besuchen Sie in diesem Semester insgesamt?

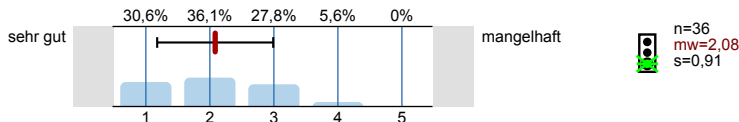


4.6) Im wievielten Fachsemester befinden Sie sich?

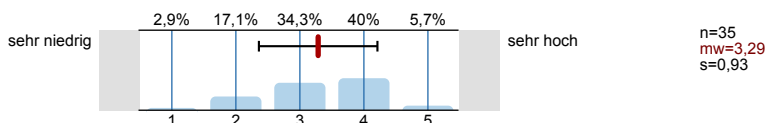


5. Monitoring

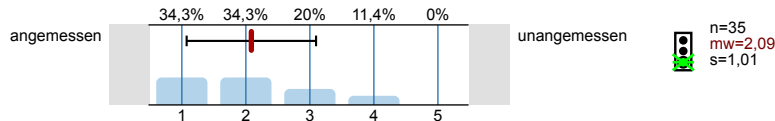
5.1) Bitte benoten Sie die Lehrveranstaltung insgesamt



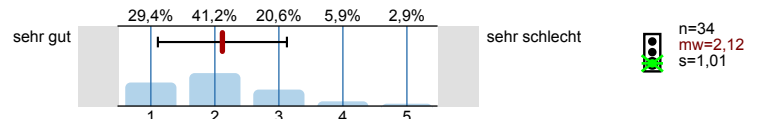
5.2) Wie hoch ist der notwendige Arbeitsaufwand für diese Lehrveranstaltung?



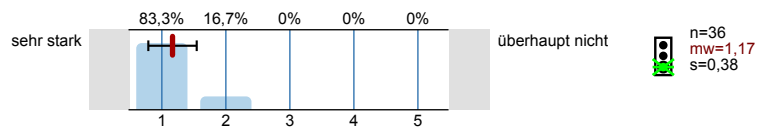
5.3) Der notwendige Aufwand für die Lehrveranstaltung ist...



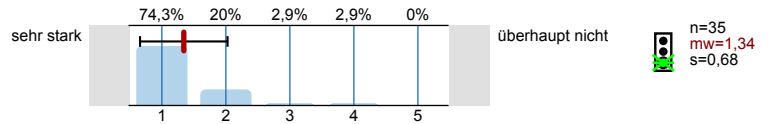
5.4) Wie ist die Lehrveranstaltung strukturiert?



5.5) Wirkt der/die Dozent/in engagiert und motiviert bei der Durchführung der Lehrveranstaltung?



5.6) Geht der/die Dozent/in auf Fragen und Belange der Studierenden ein?



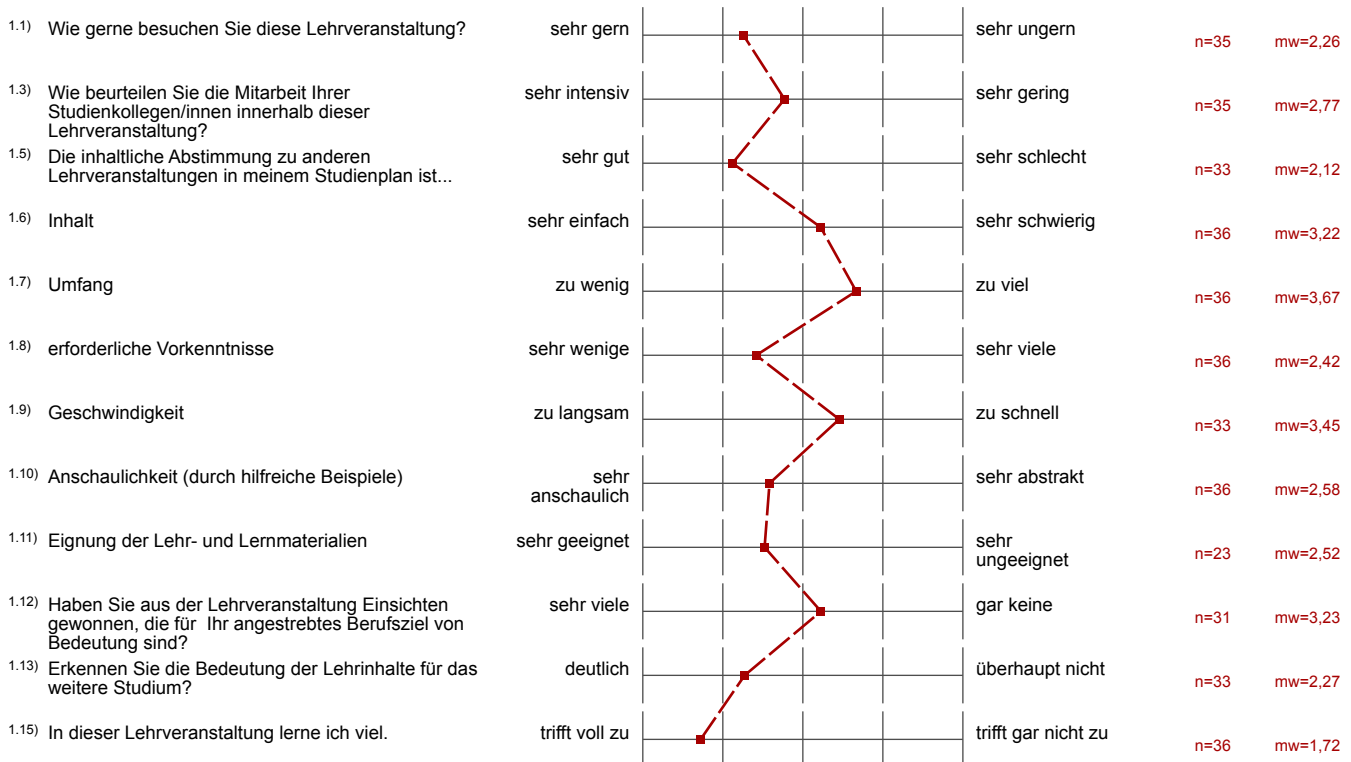
**Vielen Dank für Ihre Mitarbeit!**  
(Infoportal zur Lehrevaluation: [www.pst.kit.edu/eval-info](http://www.pst.kit.edu/eval-info))

# Profilinie

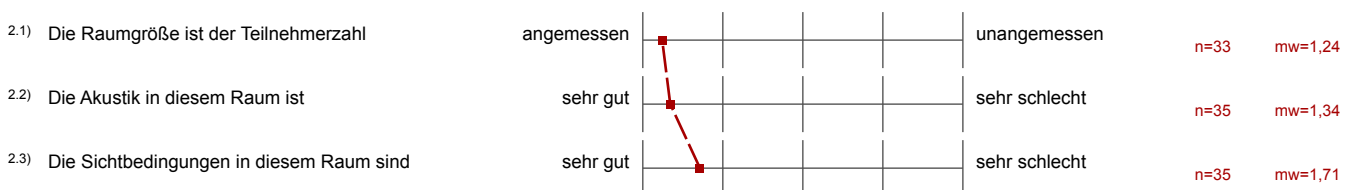
Teilbereich: 01. WiSe 2022/23 Geistes- und Sozialwissenschaften  
 Name der/des Lehrenden: Prof. Dr. Mathias Herweg  
 Titel der Lehrveranstaltung: Einführung in die Literatur des Mittelalters (ELMA)  
 (Name der Umfrage)

Verwendete Werte in der Profillinie: Mittelwert

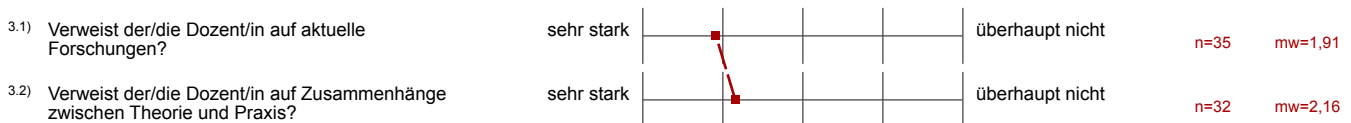
## 1. Fragen zur Lehrveranstaltung



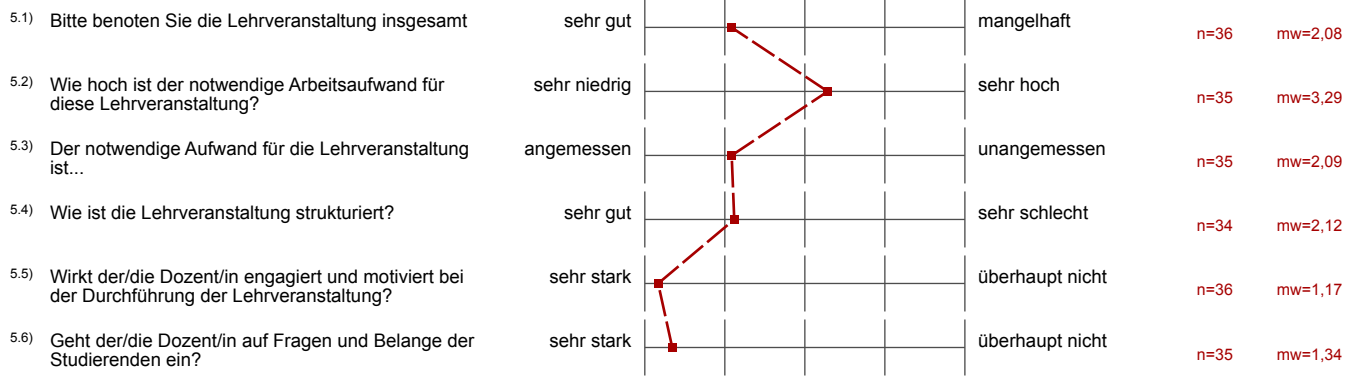
## 2. Fragen zur Bewertung der Raumbedingungen



## 3. Fragen zum/zur Dozenten/in



## 5. Monitoring





## Auswertungsteil der offenen Fragen

## 4. Fragen zum Studium

4.2) Bitte tragen Sie hier Ihre Fächerkombination ein, wenn Sie Lehramt studieren oder was Sie studieren, wenn Sie Sonstiges angekreuzt haben:

Deutsch, Biologie

Lehramt Biologie & Deutsch

Biologie & Deutsch

Deutsch / Geographie

**DEUTSCH, KUNST**

Deutsch, Geographie

Deutsch und Physik

Biologie + Deutsch

Deutsch / Geographie

LEHRAMT DEUTSCH MUSIK

Musik, Deutsch

Deutsch, Kunst

~~Germanistik~~

Germanistik, Nebenfach Geschichte.

Lehramt Deutsch & Geographie

**Germanistik / Geschichte**

Sportwissenschaften n.sc.

Germanistik, Philosophie

Germanistik, Philosophie

Germanistik und Philosophie / Ethik

Matrikelnummer

Seminarfach: Philosophie / Ethik

Maschinenbau / Deutsch (Austauschstudent aus Amerika)

4.7) Gut gefallen hat mir insbesondere:

Das Tutorium ist sehr hilfreich

Die Pflichtlektüren (Herzog Ernst & Iwein) fand ich gut/interessant/spannend.

geschichtliche Zusammenhänge und unbekanntes Kultur des Mittelalters / Literatur kennen lernen

Die Pflichtlektüren - anfangs skeptisch u. unmotiviert, während des Lesens aber positiv überrascht von der Handlung beider Werke

Prof ist gut informiert, interessante Vorlesung

der Vortragsstil

Gute Übersicht / Einführung in die Mediävistik

die unterschiedl. Romane; Überblick über vergangener Literatur

Die spontanen Einwände zu Themen rundum das Thema der Vorlesung.

Die Kompetenz des Professors und viele zusätzliche Informationen, die die Inhalte in die Geschichte einbetten.

kurzer Einstieg mit Fragen, Fragen werden direkt & ausführlich beantwortet

> historische Zusammenhänge eher näher erläutern zu bekommen  
> inhaltliche Fragen eher näher erläutern zu bekommen

Die Motivation des Dozenten. Gestaltet die Themenvorstellungen sehr geschmackvoll.

Überträgt das Auswendiglernen

- der Professor lebt seinen Stoff; macht Spaß ihm zuzuhören

Der Inhalt und die Begeisterung und das Engagement des Dozenten.

Der Dozent (Herr Herweg) ist immer sehr engagiert und motiviert. Man merkt seine große Begeisterung für die Mediävistik, was die Lehrveranstaltung insgesamt sehr viel schöner gestaltet und mich persönlich auch den Spaß am Lernen komplexer Themen ermöglicht.

- Engagement des Dozenten → sehr gute Erklärungen / interessant / anschaulich erzählt  
- interessante Inhalte

Die Tutorium war sehr nett und hilfreich.

4.8) Nicht gefallen hat mir insbesondere:

Keine Folien der Vorlesung, die zur Verfügung gestellt werden.

Dass keine Folien hochgeladen wurden. Man hatte nichts als Grundlage und es hat eh jeder die Folien von der Tafel ab fotografiert.  
Ohne das Tutorium hätte ich in dieser Vorlesung gar nichts verstanden.

Leider gab es kein Skript, das hochgeladen wurde.

das keine Lehrmittel zugang während Studium zu Präsentation möglich war

Keine Folien auf Ilias

Informationslücke, sodass es zu Lücken kam in Mitschriften, die nicht wirklich gefüllt werden konnten.

dass keine Folien auf Ilias zur Verfügung standen

kein Skript hochgeladen

wenig Folien, bzw. viel Text auf einer Folie

teils schnelles Abhandeln eines Themas ~~mit~~  
 (sehr viel Stoff in kurzer Zeit  
 komplexer)

Dass die Folien nicht zur Verfügung gestellt wurden.

Folien nicht hochgeladen werden

Teilweise keine Folien zu mündlichen Beiträgen, daher ist es in diesem Fall schwerer mitzukommen

- keine bis wenige hochgeladene Folien → verstehe aber warum das so ist

Die Bereitstellung der Präsentationsfolien auf Ilias findet leider nicht statt, wäre allerdings sehr hilfreich zum Nachbereiten der Vorlesung.

alle die Vorlesungsfolien sollten in ILIAS sein.  
~~in~~ ~~Vorlesung~~