

PD Dr. Mathias Herweg

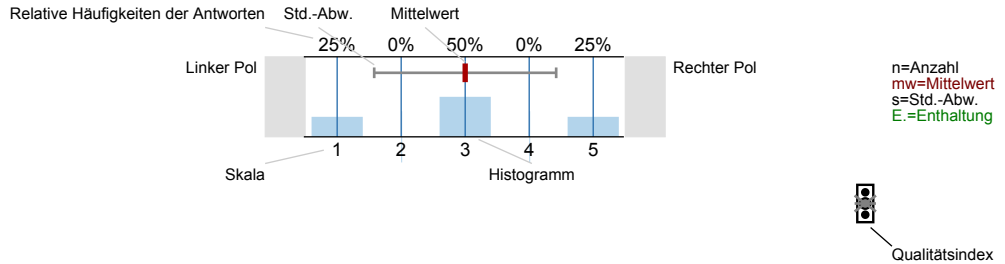
HS Legende, Ursprungssage, dynastisches Planspiel: Der 'Wilhelm von Wenden' im Kontext des ausgehenden höfischen Versromans (13104)
Erfasste Fragebögen = 12



Auswertungsteil der geschlossenen Fragen

Legende

Fragestext

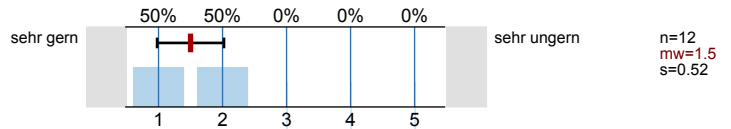


Erklärung der Ampelsymbole

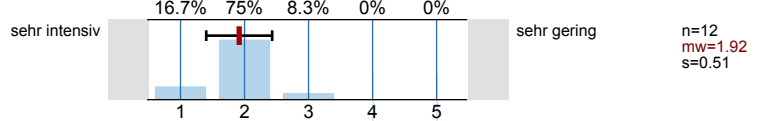
- Der Mittelwert liegt unterhalb der Qualitätsrichtlinie.
- Der Mittelwert liegt im Toleranzbereich der Qualitätsrichtlinie.
- Der Mittelwert liegt innerhalb der Qualitätsrichtlinie.

1. Fragen zur Lehrveranstaltung

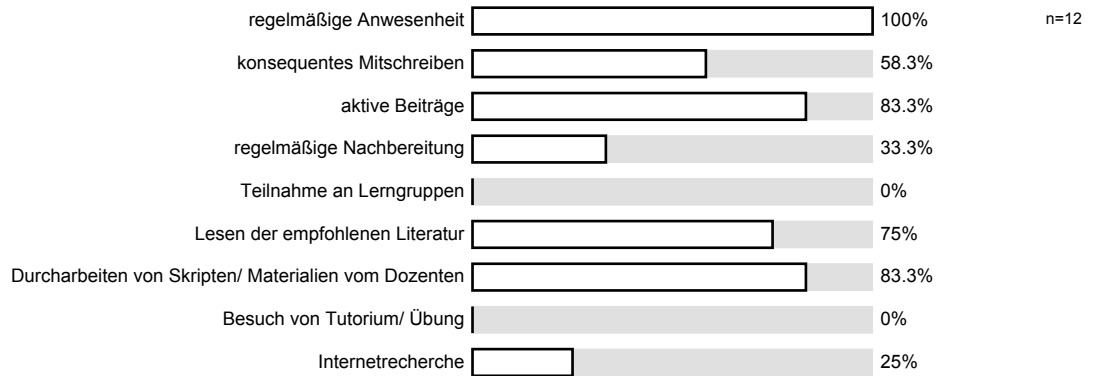
1.1) Wie gerne besuchen Sie diese Lehrveranstaltung?



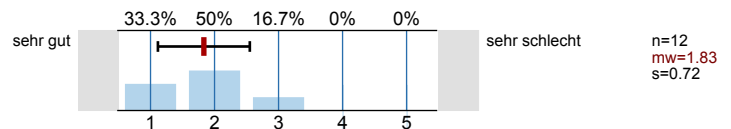
1.2) Wie beurteilen Sie die Mitarbeit Ihrer Studienkollegen innerhalb dieser Lehrveranstaltung?



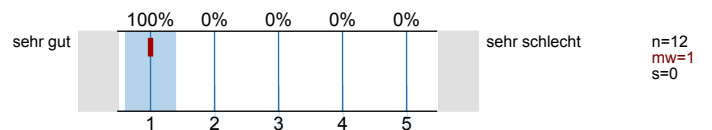
1.3) Mein Engagement für diese Lehrveranstaltung ist gekennzeichnet durch: (Mehrfachnennungen möglich)



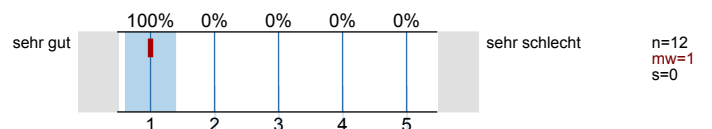
1.4) Wie beurteilen Sie die inhaltliche Abstimmung dieser Lehrveranstaltung zu anderen Lehrveranstaltungen innerhalb Ihres Studienplans?



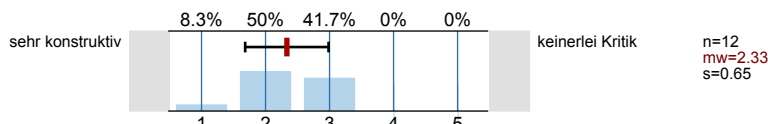
1.6) Betreuung des Vortragenden durch den Dozenten



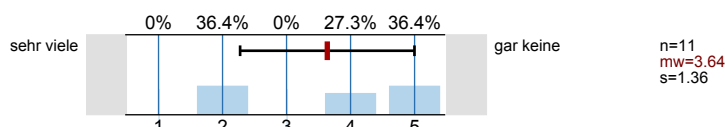
1.7) Ergänzende Beiträge des Dozenten



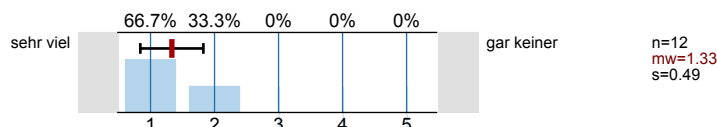
1.8) Konstruktive Kritik nach dem Vortrag



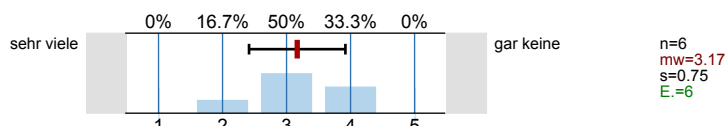
1.9) Erlernen von Präsentationstechniken



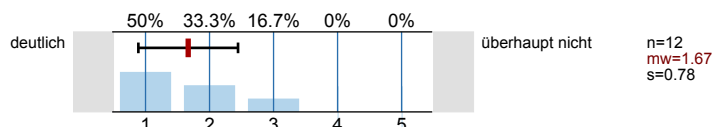
1.10) Raum für Diskussionen



1.11) Haben Sie aus der Lehrveranstaltung Einsichten gewonnen, die für Ihr angestrebtes Berufsziel von Bedeutung sind?

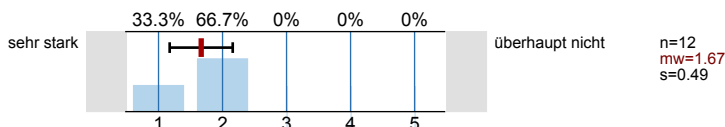


1.12) Erkennen Sie die Bedeutung der Lehrinhalte für das weitere Studium?

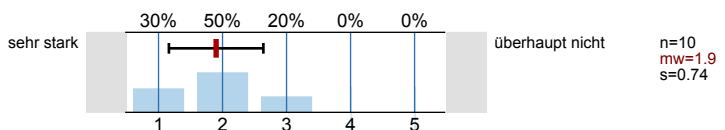


2. Fragen zum Dozenten

2.1) Verweist der Dozent auf aktuelle Forschung?

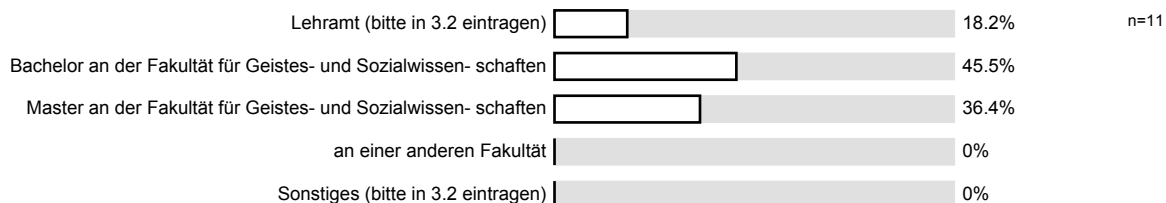


2.2) Verweist der Dozent auf Zusammenhänge zwischen Theorie und Praxis?

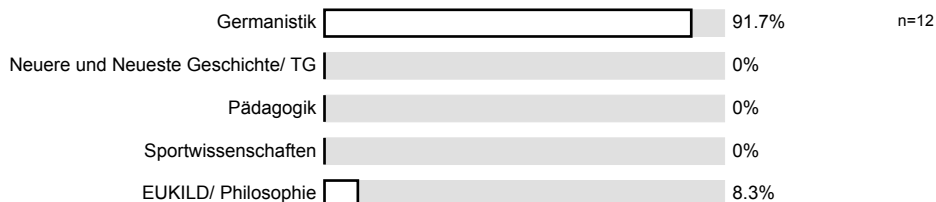


3. Fragen zum Studium

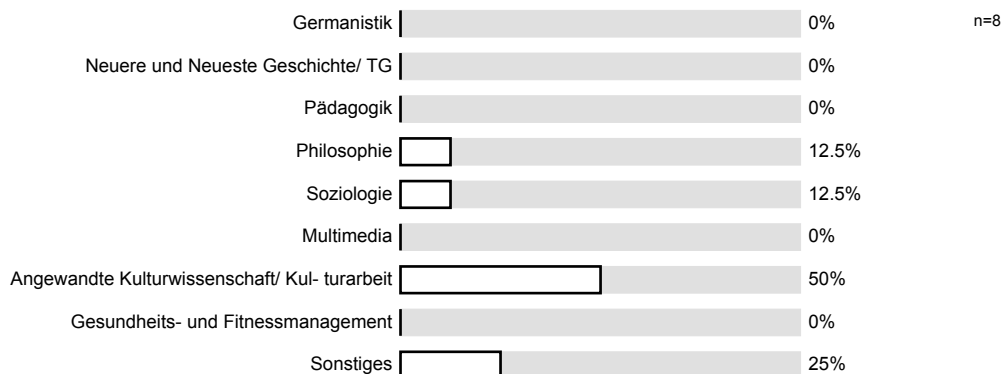
3.1) Sie studieren



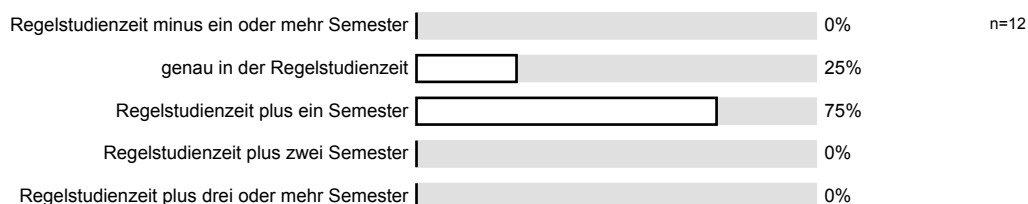
3.3) Welches ist Ihr Kernfach?



3.4) Welches ist Ihr Ergänzungsfach/ praxisorientierte Ausbildung?



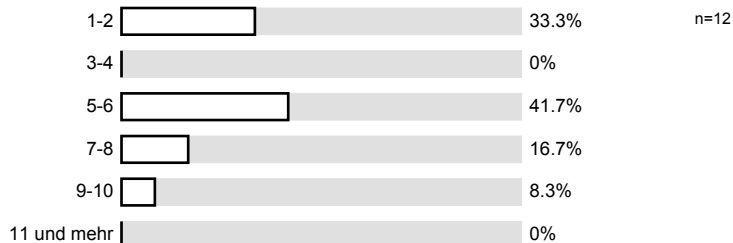
3.5) Wann werden Sie Ihr Studium voraussichtlich abschließen können?



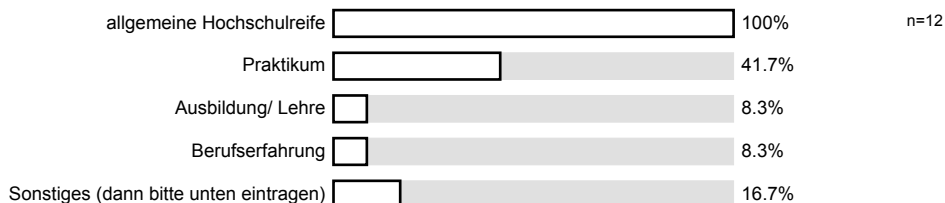
3.6) Wie viele Lehrveranstaltungen besuchen Sie in diesem Semester insgesamt?



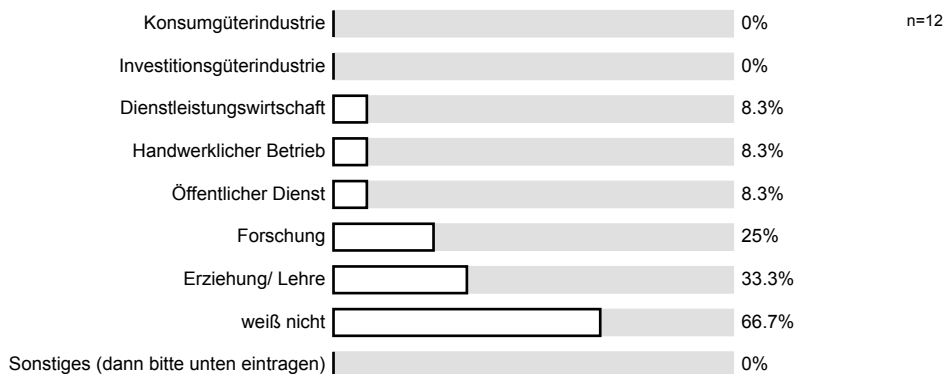
3.7) Im wievielten Fachsemester befinden Sie sich?



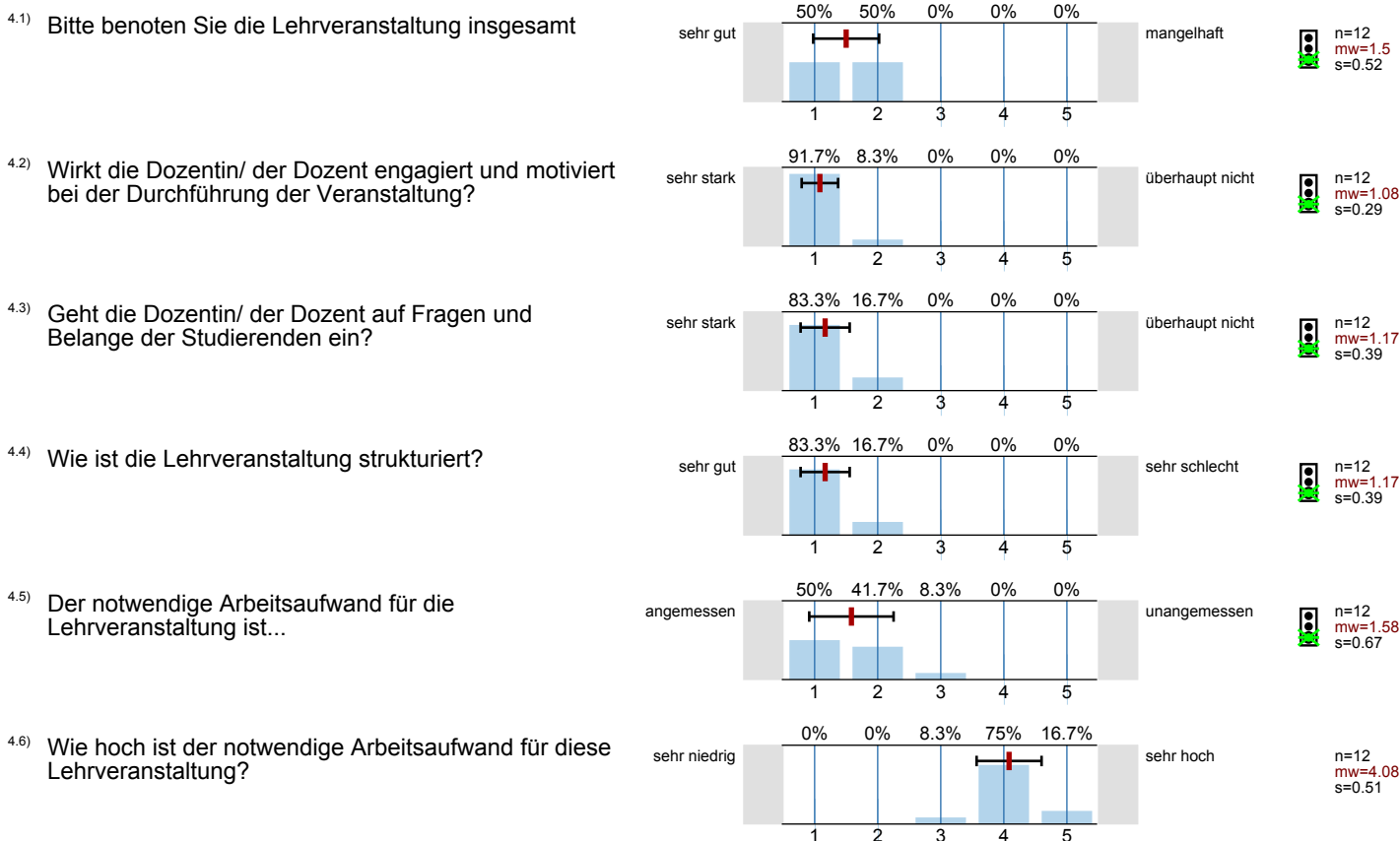
3.8) Sie verfügen über folgende Qualifikationen: (Mehrfachnennungen möglich)



3.10) In welchem Bereich wollen Sie einmal berufstätig sein? (Mehrfachnennungen möglich)



4. Monitoring

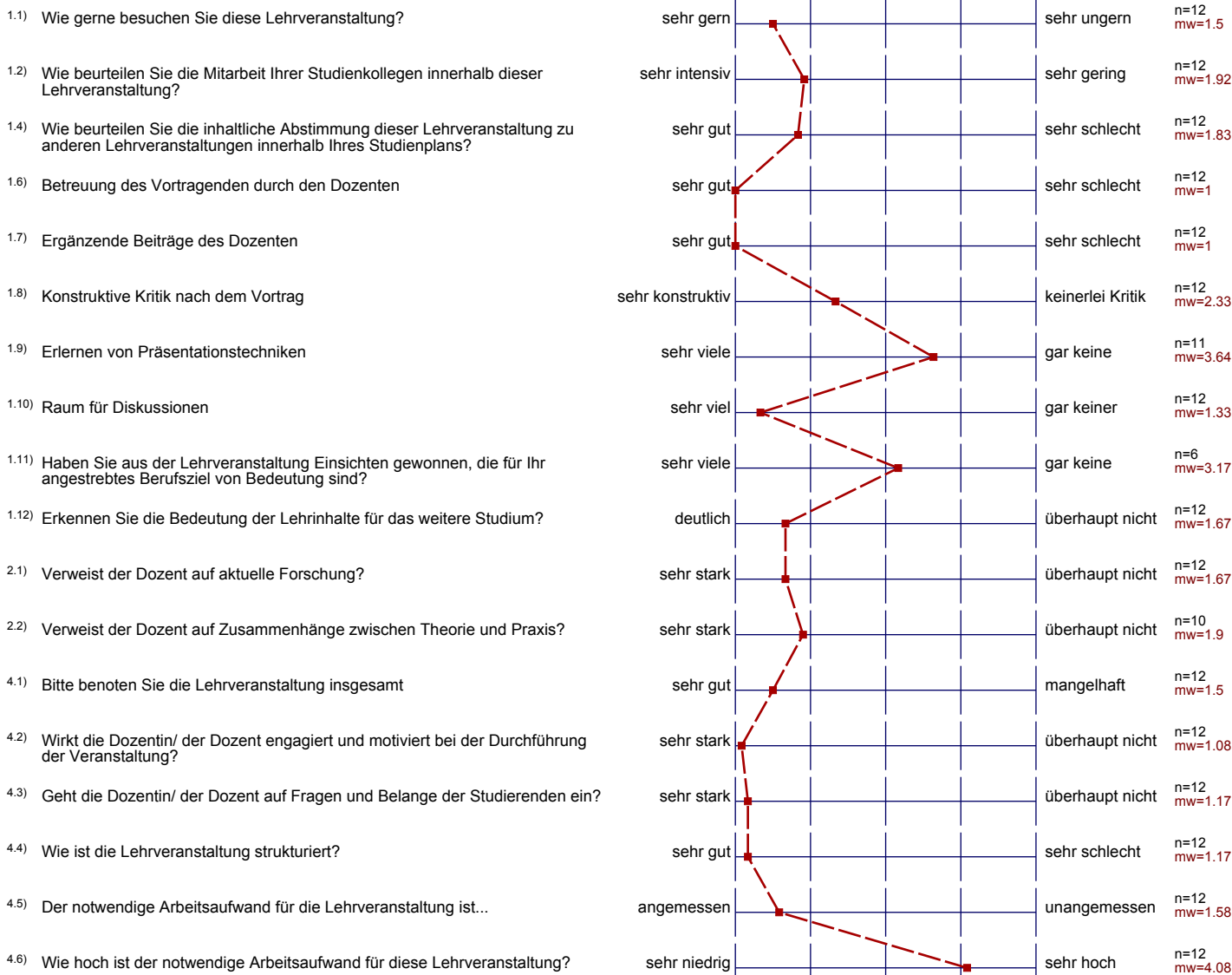


Profillinie

Teilbereich: 7. WS 09/10 Geistes- und Sozialwissenschaften

Name der/des Lehrenden: PD Dr. Mathias Herweg

Titel der Lehrveranstaltung: HS Legende, Ursprungssage, dynastisches Planspiel: Der 'Wilhelm von Wenden' im Kontext des ausgehenden höfischen Versromans
(Name der Umfrage)



Auswertungsteil der offenen Fragen

1. Fragen zur Lehrveranstaltung

^{1.5)} Gründe Ihrer Bewertung (-> Frage 1.4):

3. Fragen zum Studium

^{3.2)} Bitte tragen Sie hier Ihre Fächerkombination ein, wenn Sie Lehramt studieren oder was Sie studieren, wenn Sie Sonstiges angekreuzt haben:

Germ / Geo
Geographie / Germanistik

^{3.9)} Wenn Sie über eine andere Qualifikation (obige Frage) verfügen, bitte hier eintragen:

Bachelor Germanistik
Bachelor Germanistik

^{3.11)} Wenn Sie in einem anderen Bereich berufstätig sein wollen (obige Frage), bitte hier eintragen:

3.12) Gut gefallen hat mir insbesondere:

Arbeit am Text, Diskussionen / Gespräche zu jaw. Inhalten

intensive Textarbeit; Text ohne Übersetzung

Motivation des Dozenten. Klares Anforderungsprofil

Zu Beginn d. Seminars intensive Textarbeit

Die Beschäftigung mit einem weniger bekannten mhd. Text

Auswahl des Seminarschemas

Die BETREUUNG DURCH DEN DOZENTEN WIE IMMER!

3.13) Nicht gefallen hat mir insbesondere:

Gegen Ende des Seminars zu wenig Textarbeit, da die Zeit durch die Referate ausgeht. Oft nur

Wegen der Referate wurde nicht mehr so viel mit dem Text gearbeitet

Die Schwierigkeiten bei der Suche / Beschaffung der nötigen Literatur