



Karlsruher Institut für
Technologie (KIT)
Kaiserstrasse 12
76131 Karlsruhe

Karlsruher Institut für Technologie (KIT)

Sehr geehrter Herr
PD Dr. Carsten Rohde (PERSÖNLICH)

Auswertungsbericht Lehrveranstaltungsevaluation an die Lehrenden

Sehr geehrter Herr PD Dr. Rohde,

Mit diesem Schreiben erhalten Sie die Ergebnisse der automatisierten Auswertung der Lehrveranstaltungsevaluation Ihrer Veranstaltung JETZT. Positionen und Tendenzen der deutschsprachigen Gegenwartsliteratur.

Zu Beginn des Endberichts finden Sie die Häufigkeitstabellen aufgeführt. Bei allen Fragen wird die Anzahl der abgegebenen Antworten (n) angezeigt. Bei den 5er-Skalenfragen finden Sie zusätzlich neben dem Histogramm den Mittelwert (mw) und die Standardabweichung (s) der jeweiligen Frage. Neben manchen Fragen finden Sie zudem ein Ampelsymbol. Jene Fragen dienen dem Qualitätsmanagement der Lehrevaluation.

Im vorletzten Teil werden sämtliche 5er-Skalenfragen in einem Profilliniendiagramm abgebildet.

Zuletzt sind die Antworten zu den offenen Fragen aufgelistet.

Mit freundlichen Grüßen,

Ihr Evaluationsteam

PD Dr. Carsten Rohde

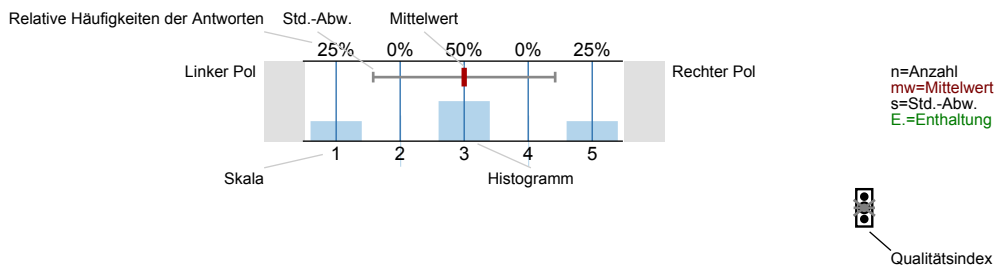
JETZT. Positionen und Tendenzen der deutschsprachigen Gegenwartsliteratur (13049)
Erfasste Fragebögen = 38



Auswertungsteil der geschlossenen Fragen

Legende

Frage-
text

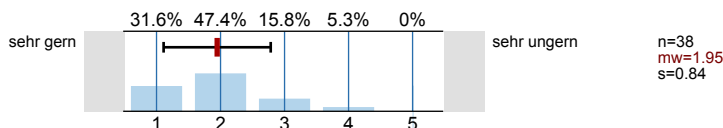


Erklärung der Ampelsymbole

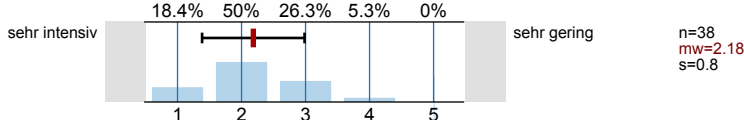
- Der Mittelwert liegt unterhalb der Qualitätsrichtlinie.
- Der Mittelwert liegt im Toleranzbereich der Qualitätsrichtlinie.
- Der Mittelwert liegt innerhalb der Qualitätsrichtlinie.

1. Fragen zur Lehrveranstaltung

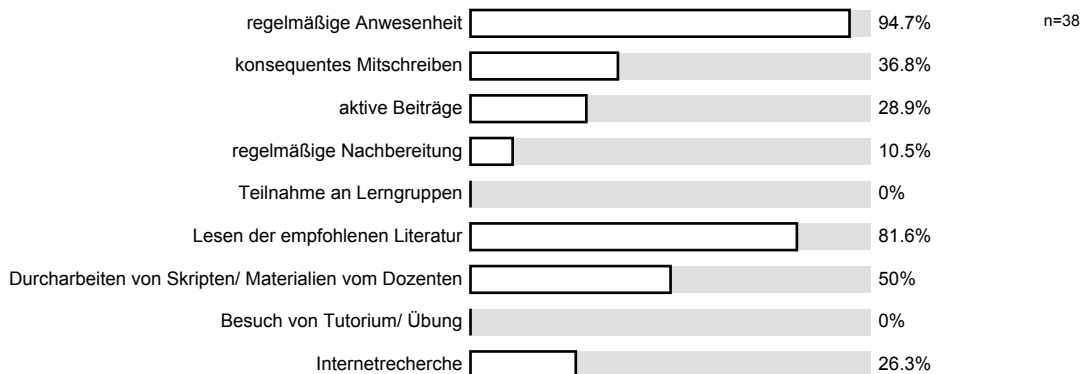
1.1) Wie gerne besuchen Sie diese Lehrveranstaltung?



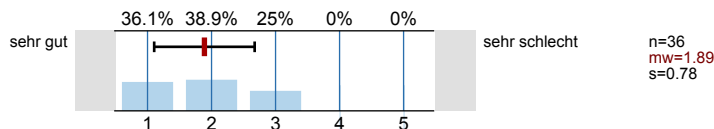
1.2) Wie beurteilen Sie die Mitarbeit Ihrer Studienkollegen innerhalb dieser Lehrveranstaltung?



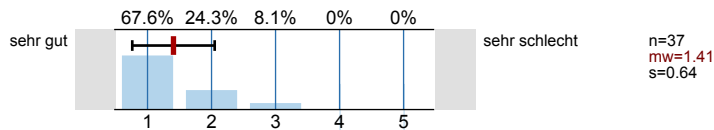
1.3) Mein Engagement für diese Lehrveranstaltung ist gekennzeichnet durch: (Mehrfachnennungen möglich)



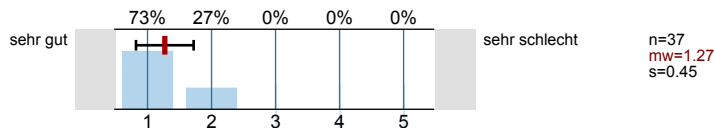
1.4) Wie beurteilen Sie die inhaltliche Abstimmung dieser Lehrveranstaltung zu anderen Lehrveranstaltungen innerhalb Ihres Studienplans?

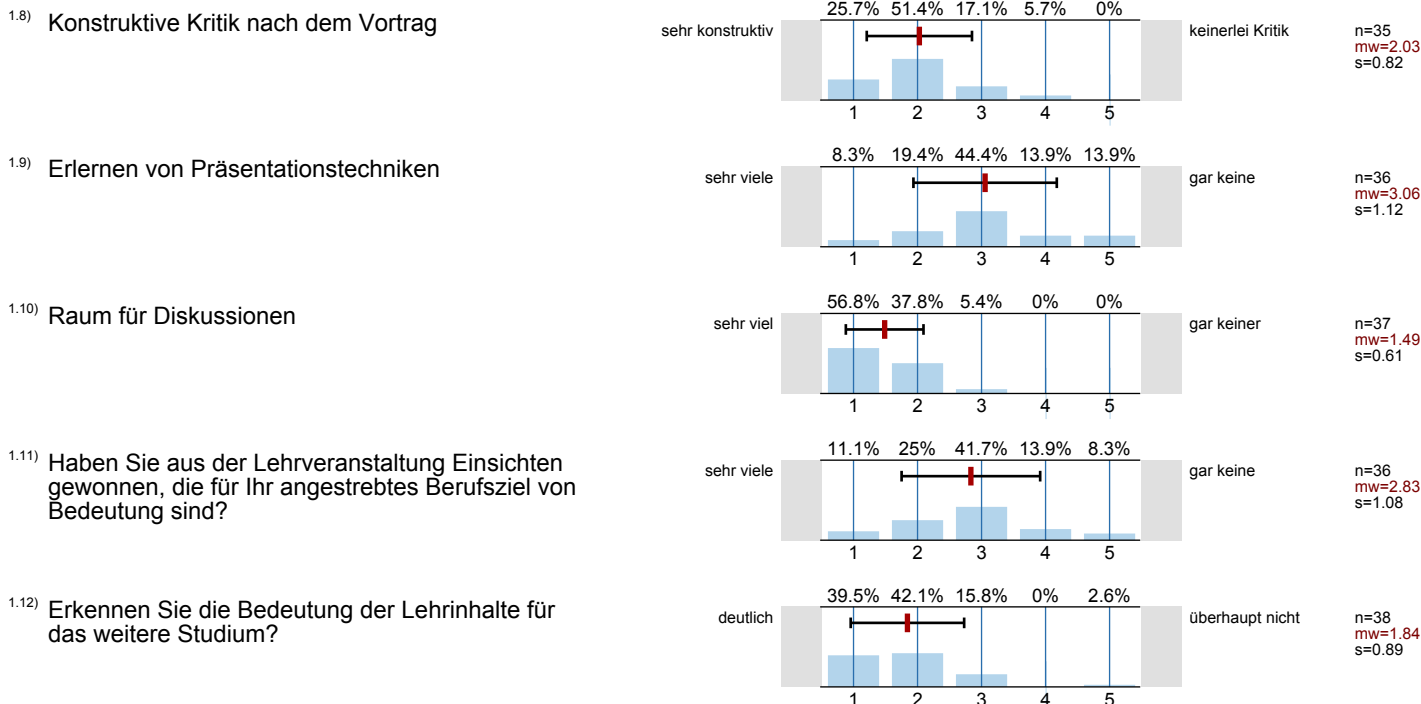


1.6) Betreuung des Vortragenden durch den Dozenten

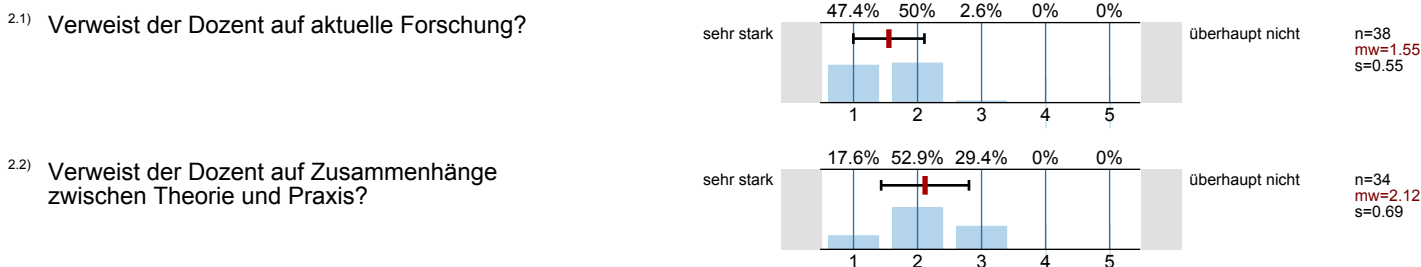


1.7) Ergänzende Beiträge des Dozenten

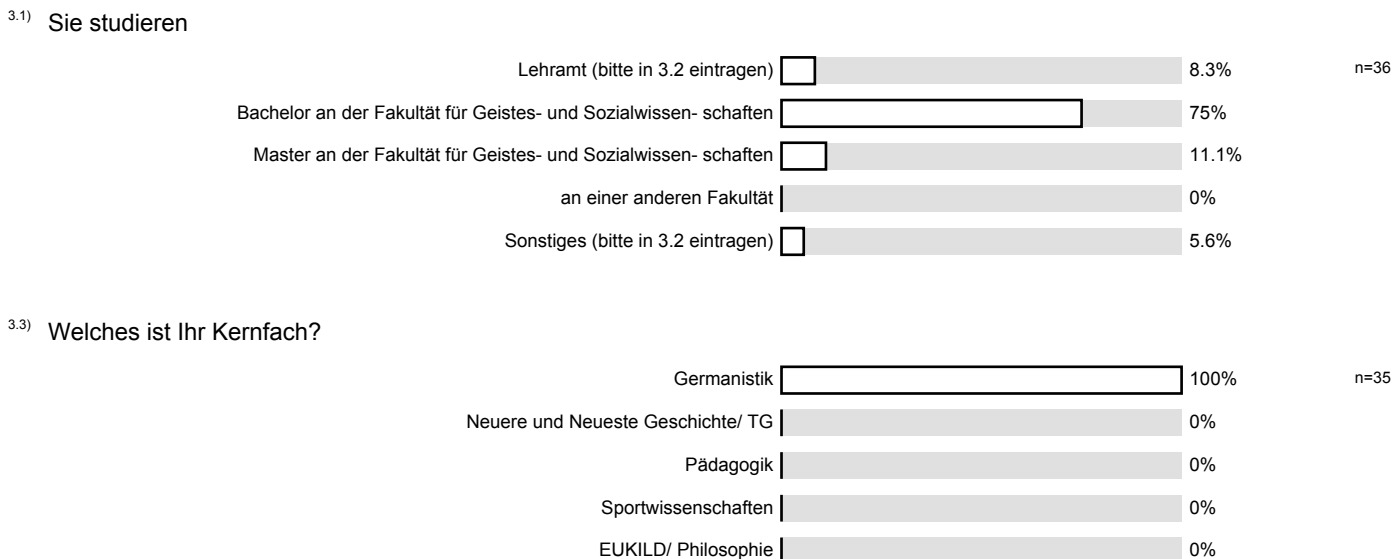




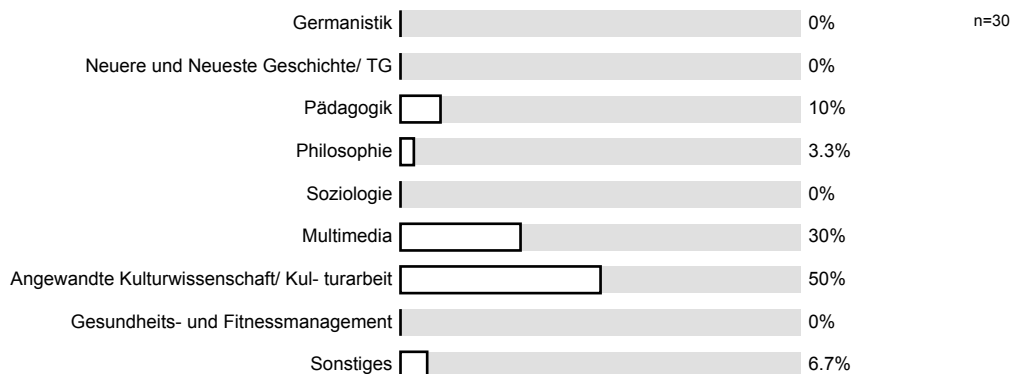
2. Fragen zum Dozenten



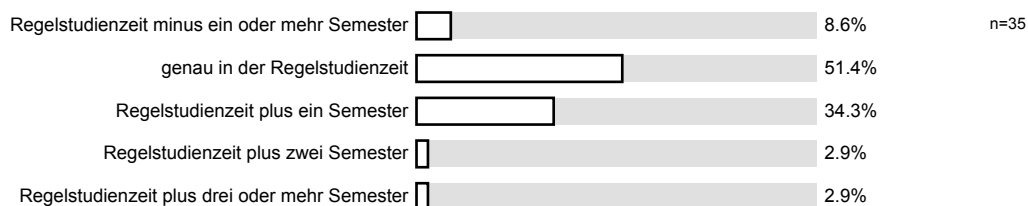
3. Fragen zum Studium



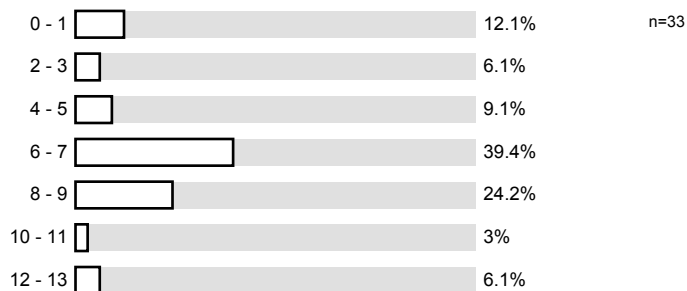
3.4) Welches ist Ihr Ergänzungsfach/ praxisorientierte Ausbildung?



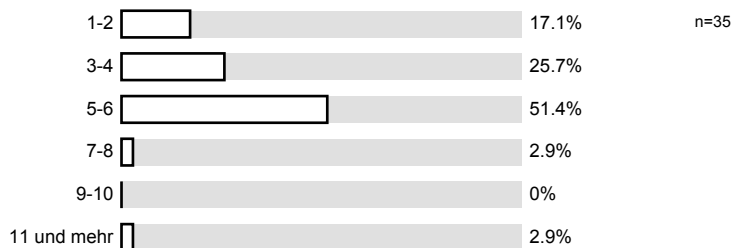
3.5) Wann werden Sie Ihr Studium voraussichtlich abschließen können?



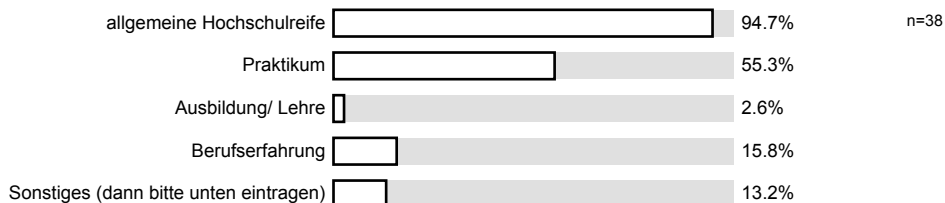
3.6) Wie viele Lehrveranstaltungen besuchen Sie in diesem Semester insgesamt?



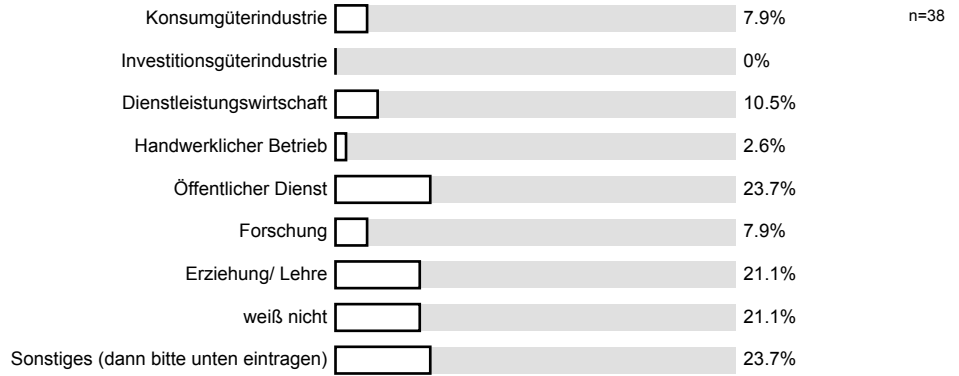
3.7) Im wievielten Fachsemester befinden Sie sich?



3.8) Sie verfügen über folgende Qualifikationen: (Mehrfachnennungen möglich)

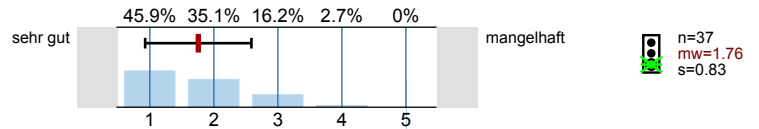


3.10) In welchem Bereich wollen Sie einmal berufstätig sein? (Mehrfachnennungen möglich)

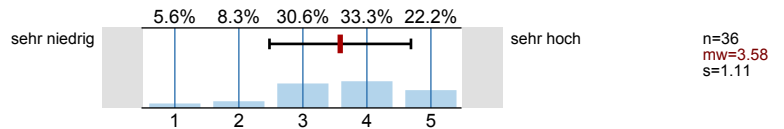


4. Monitoring

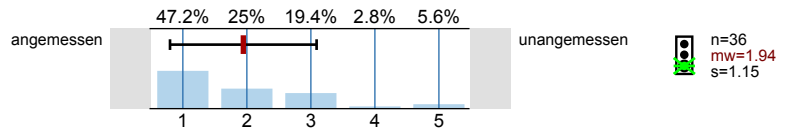
4.1) Bitte benoten Sie die Lehrveranstaltung insgesamt



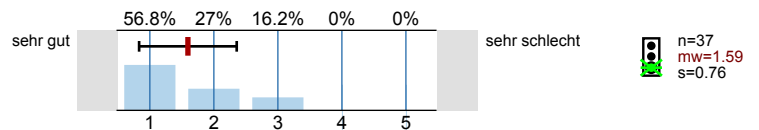
4.2) Wie hoch ist der notwendige Arbeitsaufwand für diese Lehrveranstaltung?



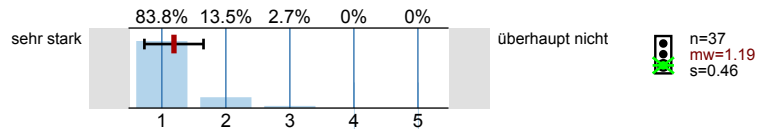
4.3) Der notwendige Arbeitsaufwand für die Lehrveranstaltung ist...



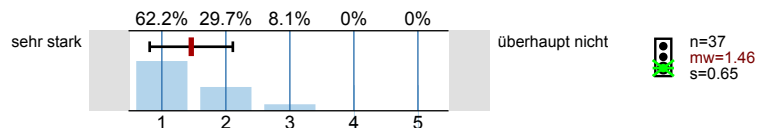
4.4) Wie ist die Lehrveranstaltung strukturiert?



4.5) Wirkt die Dozentin/ der Dozent engagiert und motiviert bei der Durchführung der Veranstaltung?



4.6) Geht die Dozentin/ der Dozent auf Fragen und Belange der Studierenden ein?

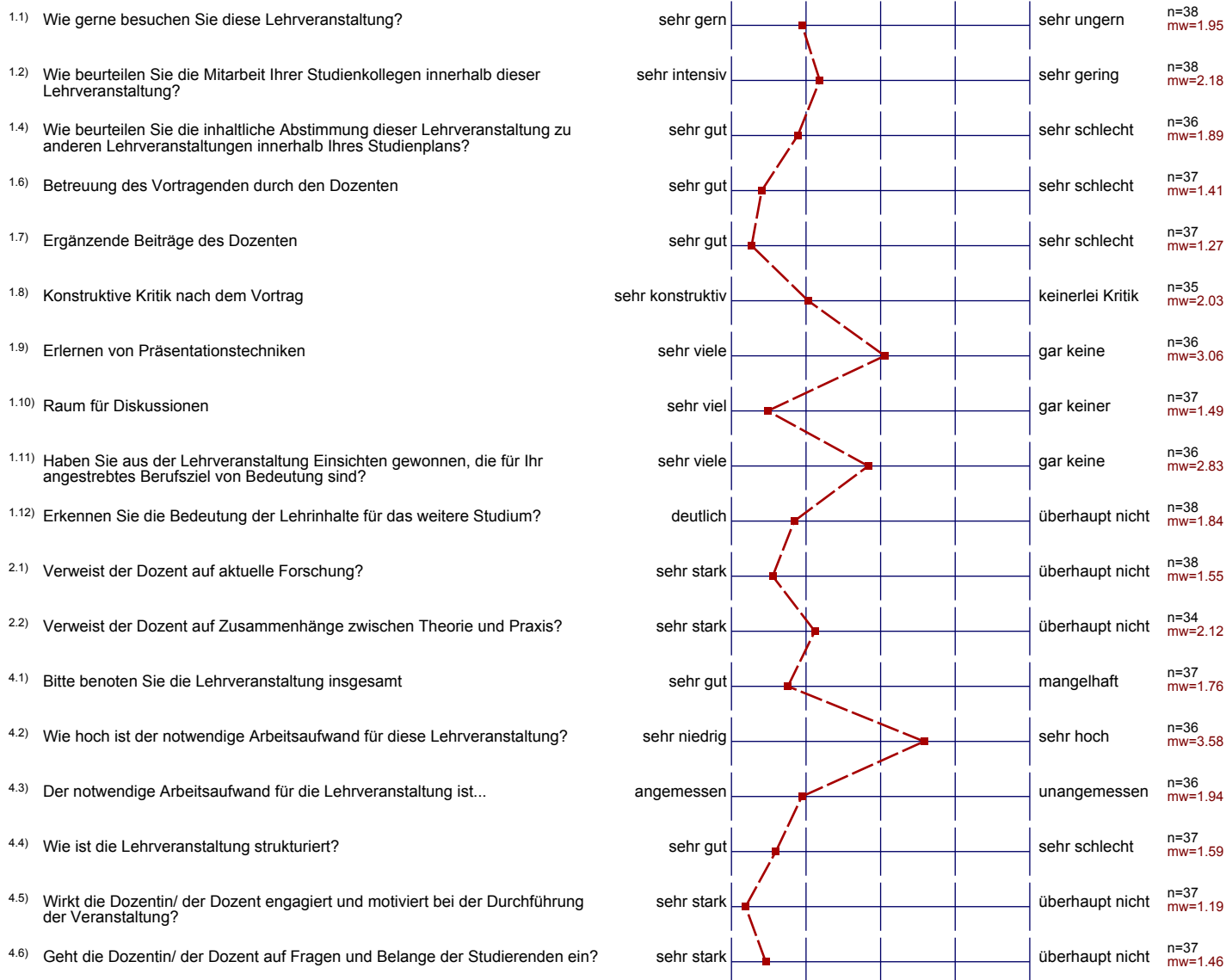


Profillinie

Teilbereich: 5. WS 10/11 Geistes- und Sozialwissenschaften

Name der/des Lehrenden: PD Dr. Carsten Rohde

Titel der Lehrveranstaltung: JETZT. Positionen und Tendenzen der deutschsprachigen Gegenwartsliteratur
(Name der Umfrage)



Auswertungsteil der offenen Fragen

1. Fragen zur Lehrveranstaltung

1.5) Gründe Ihrer Bewertung (-> Frage 1.4):

Die Themen im Kurs ermöglichen einen aktuellen Hinblick auf die jetzige Literatur.

Gegenwartsliteratur sollte in der mündlichen Examensprüfung behandelt werden -> solche Seminare sind enorm wichtig und man kann sich nicht nur über Brecht prüfen lassen

Entspricht meinem subjektiven Empfinden.

3. Fragen zum Studium

3.2) Bitte tragen Sie hier Ihre Fächerkombination ein, wenn Sie Lehramt studieren oder was Sie studieren, wenn Sie Sonstiges angekreuzt haben:

Ich bin Austauschstudent und promoviere bei der University of Tennessee.

Germanistik, Geographie

Germanistik / Geographie

Geo / Germ

Germanistik / Multimedia

Germanistik, Multimedia

GERMANISTIK | GEOGRAPHIE | BIOLOGIE

3.9) Wenn Sie über eine andere Qualifikation (obige Frage) verfügen, bitte hier eintragen:

FSJ

M.A.

KFZ Führerschein

Bachelor

FSH

3.11) Wenn Sie in einem anderen Bereich berufstätig sein wollen (obige Frage), bitte hier eintragen:

Presse

Softwaremarketing

Plan B: Schafe züchten in Island

Kulturbetrieb

Journalismus

Medien

Journalismus

Journalismus, Medien-Branche

Print / HÖRFUNK

Presse - bzw. Verlagswesen

3.12) Gut gefallen hat mir insbesondere:

STRECKL

Dozent nicht motiviert, Inhalt der Veranstaltung, Art der zu erbringenden Leistung (Bspw. Praxisspiegel)

viel Raum für Diskussionen

Motivation des Dozenten; Themen; Kompetenz des Dozenten

Engagierter Dozent, viel gelernt, Schaefer war's!

DAS THEMA

Der Dozent ist tatsächlich engagiert und kann eine gewisse Begeisterung vermitteln

Aktualität, Videoschnittkennzeichen

Auswahl an verschiedenen Themen der Gegenwart?

Filmbispiele, Präsentationen

Dass es ein Seminar ist, dass Gegenwartsliteratur behandelt und Wurzeln für die

Diskussionen,

Auswahl Literatur; Einbeziehung d. Studierenden

Herr Rohde

Dozent sehr bemüht und motiviert! Thematik des Kurses → aktuell!

aktueller Bezug

Gute Vorbereitung des Dozenten; intensive Auseinandersetzung mit den Themen; inhaltliches 'Nachdenken' über Texte/Motive

der Aufbau des Seminars

Auswahl der Literatur

Literatur, verschiedene Einblicke in Themen

3.13) Nicht gefallen hat mir insbesondere:

viel zu hoher Lernaufwand → es ist fast unmöglich, sich gut vorzubereiten
jedes Mal

dass ein umfassendes Hintergrundwissen aller Literaturgattungen
vorausgesetzt wurde. (als Selbstverständlichkeit)

Dozent hat ab 8 an überzogen, das ist doof wenn darüber
noch Veranstaltungen sind, 'ne Quell?

DIE VERARBEITUNG DES THEMAS: - zu viel Stoff für eine Stunde
- könnte interessanter gestaltet werden

Das Thema, ist für diese Evaluation aber irrelevant

sehr große Teilnehmerzahl

viel zu viele Basics müssten gebracht werden, zu
teuer. Besprochen werden sie nur kurz

viel Lesestoff

teilweise verwirrende Fragen; unklar gestellt; sehr viel Lesestoff
(zusätz. Literatur deutlich zu viel!); Collegium voll.

teilweise sehr viel zu lesen (pro Woche)

zu viele Bücher; weniger selektive und stärkere Behandlung der Bücher wäre besser